

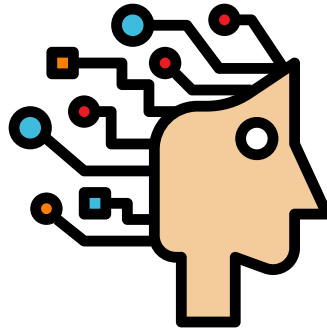
الفرق بين إنترنت الأشياء والذكاء الاصطناعي

مقدمة

إن إنترنت الأشياء (IoT) والذكاء الاصطناعي (AI) هما أهم اتجاهين في سيناريو الأعمال الحالي وهناك تقاطع واضح بين الاثنين. إن إنترنت الأشياء يدور حول إنشاء عالم جديد متصل يربط كل شيء على أجسادنا ، في منازلنا ومدننا بالإنترنت.

ما هو إنترنت الأشياء (IoT)؟

إنترنت الأشياء (IoT) عبارة عن شبكة من أجهزة الحوسبة المترابطة المضمنة بأجهزة استشعار ومشغلات وغيرها من الأجهزة الإلكترونية الضرورية التي تسمح لها بتبادل البيانات عبر الشبكة. يشير إلى مجموعة واسعة من الأجهزة المتصلة بالإنترنت. يمكن لهذه الأجهزة المزعومة استشعار البيانات وتجميعها ونقلها عبر الشبكة دون أي تفاعل بشري.

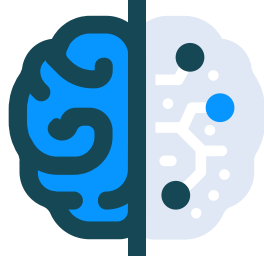


ما هو الذكاء الاصطناعي (AI)؟

الذكاء الاصطناعي (AI) هو مجال تطوري جديد لعلوم الكمبيوتر يعتمد على فكرة إنشاء آلات ذكية وذكية يمكنها التصرف والتفاعل مثل البشر. فكرة الذكاء الاصطناعي هي محاكاة السلوك البشري والذكاء في الآلات لجعلها تتصرف بطريقة أكثر إنسانية.

الفرق بين إنترنت الأشياء والذكاء الاصطناعي

- إنترنت الأشياء هو مفهوم يعتمد على فكرة الأشياء المادية اليومية مع القدرة على التواصل مباشرة عبر الإنترنت. من ناحية أخرى ، يعد الذكاء الاصطناعي (AI) مجالاً من مجالات علوم الكمبيوتر لإنشاء آلات للقيام بأشياء ذكية بالطريقة التي يقوم بها البشر ، أو ربما بشكل أفضل.
- إن إنترنت الأشياء يشبه إلى حد كبير النظام الأساسي الذي يوفر القدرة على الاتصال والتواصل مع الأشياء من أي مكان في العالم. إنه تشغيل الإنترنت للأجهزة المادية مثل المستشعرات والمشغلات وغيرها من الأجهزة الإلكترونية الضرورية القادرة على التواصل مع بعضها البعض دون أي تفاعل بشري. والغرض من ذلك هو السماح للكائنات بإرسال واستقبال البيانات عبر الإنترنت. الغرض من الذكاء الاصطناعي هو محاكاة السلوك البشري والذكاء في الآلات لجعلها تتصرف بطريقة أكثر إنسانية. الهدف هو إنشاء تقنية لجعل الأشخاص والآلات يعملون بشكل تعاوني.



ملخص إنترنت الأشياء مقابل الذكاء الاصطناعي

لقد أدى تقارب التقنيات على مر السنين إلى طمس الخط الفاصل بين إنترنت الأشياء والذكاء الاصطناعي ، لكن الخط لا يزال قائماً. ومع ذلك ، فإن إنترنت الأشياء هي شبكة واسعة من أجهزة الحوسبة المترابطة المتصلة بالإنترنت. يمكن لهذه الأجهزة استشعار البيانات وتجميعها ونقلها عبر الشبكة دون أي تفاعل بشري. من ناحية أخرى ، فإن الذكاء الاصطناعي يدور حول إنشاء آلات ذكية وذكية يمكنها التصرف والتفاعل مثل البشر ، وتزويدها بالقدرة على الاستشعار والتشغيل وتخزين البيانات ومعالجتها. للذكاء الاصطناعي أهداف هندسية وعلمية.