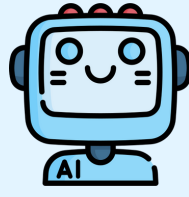


# ماهو الإنسان الآلي؟

الإنسان الآلي (ROBOT) هو نظام مستقل، موجود في العالم المادي، يمكنه الشعور ببيئته، ويمكنه التصرف على أساسه لتحقيق بعض الأهداف .



هذا إنسان آلي ؟

للجواب على السؤال يجب أن نتعرف على 5 خصائص للإنسان الآلي

## 01 استقلالية النظام/ذاتي

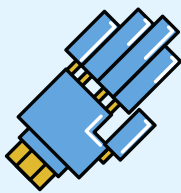
الإنسان الآلي المستقل يعمل على أساس قراراته الخاصة دون أي تحكم من قبل الانسان.

## 02 الجسم المادي

هو جسم موجود في العالم الحقيقي ، أي الإنسان الآلي الموجود على الكمبيوتر هو محاكاة فقط ليس إنسان آلي حقيقي.

## 03 الشعور

حتى يستطيع الإنسان الآلي (السمع ، اللمس ، الرؤية ، الشم) فإنه يستخدم بعض اجهزة الاستشعار لكي يحصل على معلومات من بيئته.



## 04 التصرف

يتخذ الإنسان الآلي الإجراء المناسب بالتأثير على بيئته حسب المعلومات التي حصل عليها .

## 05 الأهداف

يجب ان يكون للإنسان الآلي هدف واحد او أكثر لتحقيقه.

