



إنترنت الأشياء (IoT)

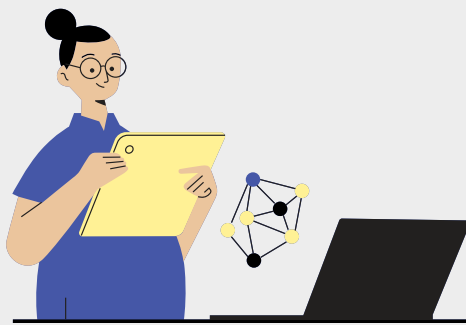


ما هو إنترنت الأشياء؟

هو عبارة عن شبكة من الأشياء التي تحتوي على تقنية مضمنة تسمح بالاتصال بالإنترنت، كما تُشير إلى الإتصال الذي يحدث بين هذه الأشياء والأجهزة والأنظمة الأخرى التي تدعم الإنترنت

مكونات نظام إنترنت الأشياء:

1. أجهزة الاستشعار.
2. أجهزة الاتصال.
3. أنظمة معالجة البيانات.
4. واجهة المستخدم.



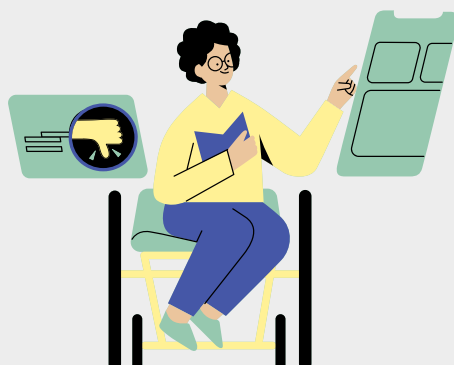
مميزات إنترنت الأشياء:

- يسهل عملية الرصد و المتابعة.
- يشجع على التواصل بين الأجهزة.
- يساعد على توفير المال.



عيوب إنترنت الأشياء:

- صعوبة التوافق بين الأجهزة.
- يزيد المخاطر على الخصوصية والأمان.
- هيكل إنترنت الأشياء معقد.



ابرز تطبيقات إنترنت الأشياء:

- المنازل الذكية
- المدن الذكية
- الزراعة الذكية
- السيارات الذكية

