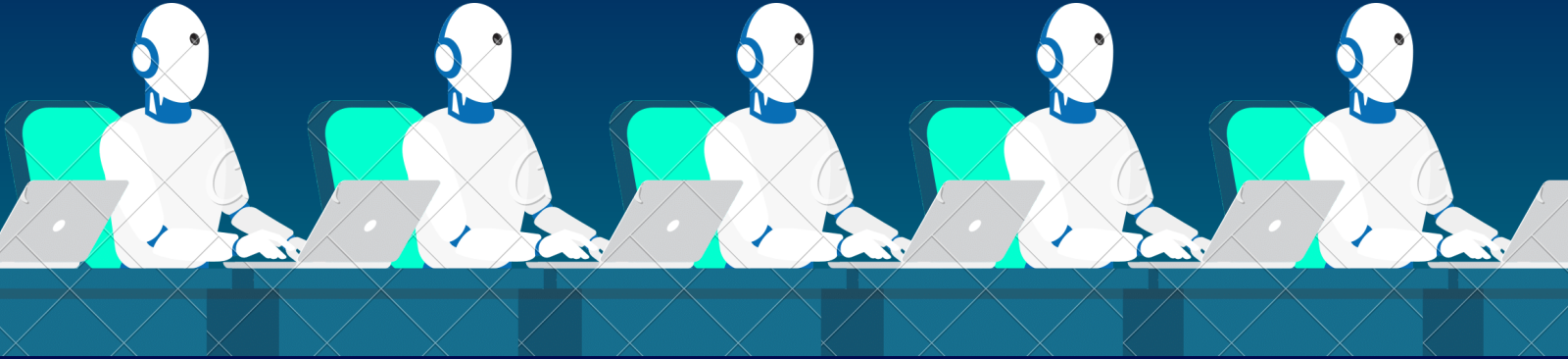


ARTIFICIAL INTELLIGENCE

الذكاء الاصطناعي



ماهو الذكاء الاصطناعي؟



يشير مصطلح الذكاء الاصطناعي (ARTIFICIAL INTELLIGENCE) أو ما يُرمز له اختصارًا بـ (AI) إلى الأنظمة أو الأجهزة التي تحاكي الذكاء البشري لأداء المهام والتي يمكنها أن تحسن من نفسها استنادًا إلى المعلومات التي تجمعها.

1-آلات التفاعلية

(REACTIVE)
(MACHINES

2-الذاكرة
المحدودة
(LIMITED)
(MEMORY

مجالات الذكاء
الاصطناعي
وامثلتها

3-نظرية العقل
(THEORY OF)
(MIND

4-الوعي الذاتي
(SELF-)
(AWARENESS

الآلات التفاعلية (REACTIVE MACHINES)

وهي آلة مصممة للتعامل مع نوع واحد من البيانات والرد على المواقف الحالية فقط، و تعتبر من أبسط الأنواع. كما أنها غير قادرة على إنشاء الذكريات أو استخدام المعلومات الحالية لتطوير ذكائها. ومن أمثلتها:
الآلات المصممة للعب الشطرنج ضد الإنسان
مثل (Deep Blue)



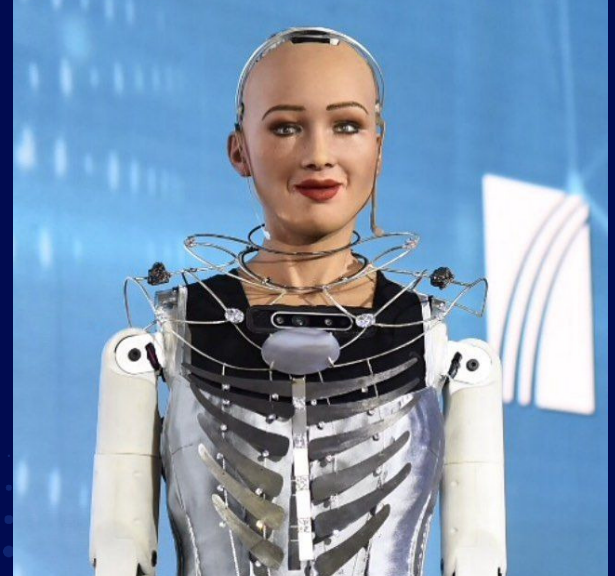
2-الذاكرة المحدودة (LIMITED MEMORY)



آلة قادرة على تخزين عدد محدود
من المعلومات التي تعاملت معها
سابقاً.
ومن أمثلتها:
السيارات ذاتية القيادة

3-نظرية العقل (THEORY OF MIND)

وهو روبوت قادر على استخدام
المعلومات بحيث يتفاعل مع المواقف
بطريقة تشبه الإنسان، والتي منها
يتعلم كيفية التصرف في موقف
مختلف وجديد.
ومن أمثلتها:
الروبوت صوفيا



4- الوعي الذاتي (SELF-AWARENESS)



هذا النوع غير موجود حاليا، فهذه الآلات لديها وعي بمستوى الإنسان العقلي وتستطيع التنبؤ بمشاعر الآخرين من حولها تمامًا كالإنسان. وهي ليس لها أمثلها بسبب غير وجودها حاليا.

R PROGRAMMING

SCALA

JAVASCRIPT

افضل لغات البرمجة
للذكاء الاصطناعي:

C

JAVA

PYTHON

استخدامات الذكاء الاصطناعي:

وسائل التواصل الاجتماعي

تشخيص الأمراض

التنبؤ بالطقس

تحديد وجهتك ومعرفة
الوقت المتوقع للوصول

استخدام الروبوتات في غرف
العمليات

التعليم

المصادر

<https://atlas-know.com/%D8%A3%D9%81%D8%B6%D9%84-%D9%84%D8%BA%D8%A7%D8%AA-%D8%A7%D9%84%D8%A8%D8%B1%D9%85%D8%AC%D8%A9/>

<https://np.eg/%D8%AA%D8%B7%D8%A8%D9%8A%D9%82%D8%A7%D8%AA-%D8%A7%D9%84%D8%B0%D9%83%D8%A7%D8%A1-%D8%A7%D9%84%D8%A7%D8%B5%D8%B7%D9%86%D8%A7%D8%B9%D9%8A-%D9%81%D9%8A-%D8%AD%D9%8A%D8%A7%D8%AA%D9%86%D8%A7/>

<https://www.thearabhospital.com/%D8%AA%D9%83%D9%86%D9%88%D9%84%D9%88%D8%AC%D9%8A%D8%A7/%D9%85%D8%A7-%D9%87%D9%8A-%D8%A5%D8%B3%D8%AA%D8%AE%D8%AF%D8%A7%D9%85%D8%A7%D8%AA-%D8%A7%D9%84%D8%B0%D9%83%D8%A7%D8%A1-%D8%A7%D9%84%D8%A5%D8%B5%D8%B7%D9%86%D8%A7%D8%B9%D9%8A-%D9%81%D9%8A-%D9%82%D8%B7/>

<https://unesdoc.unesco.org/ark:/48223/pf0000380040>