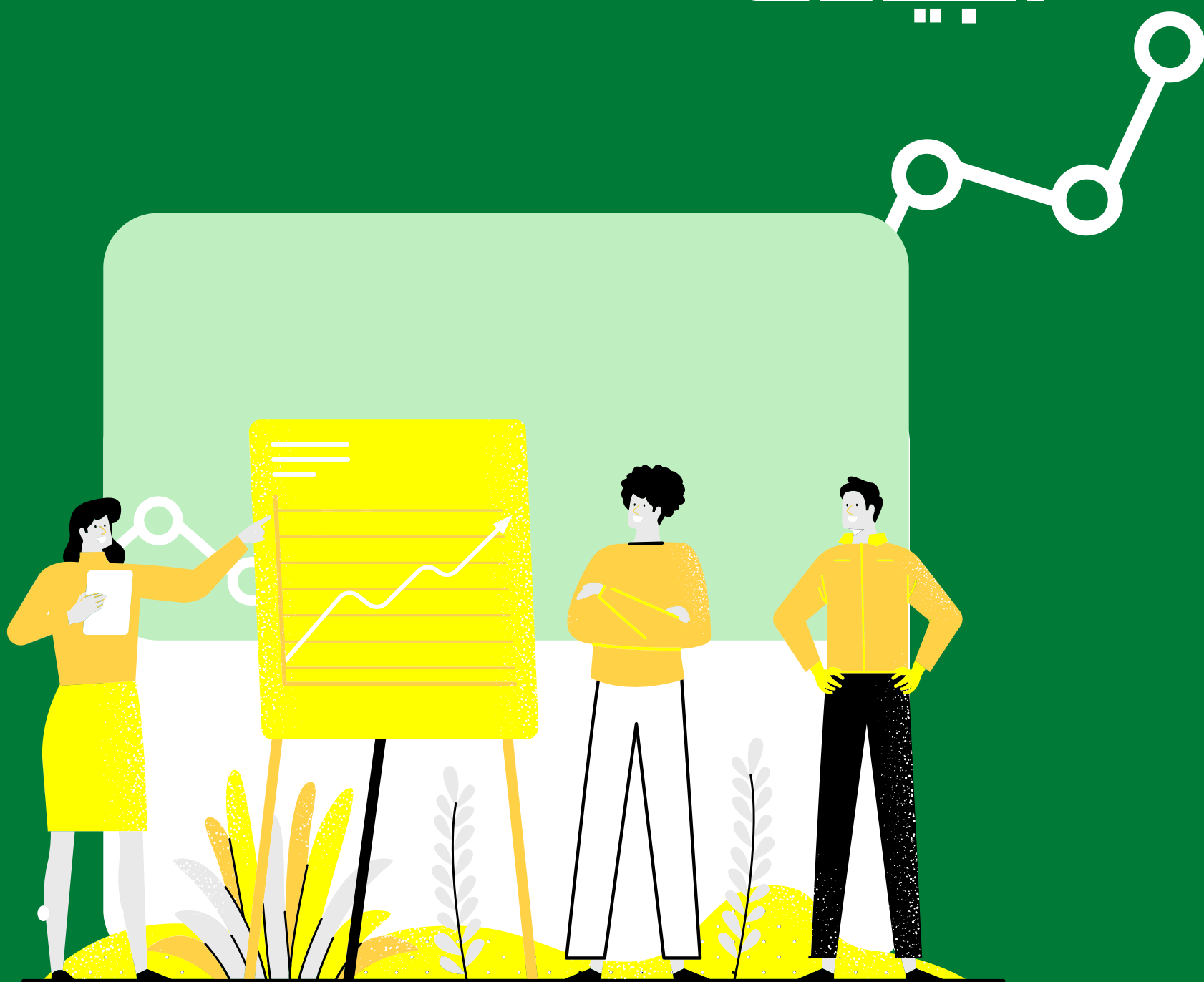




أنواع المخططات الأساسية في جداول البيانات



أنواع المخططات الأساسية في جداول البيانات

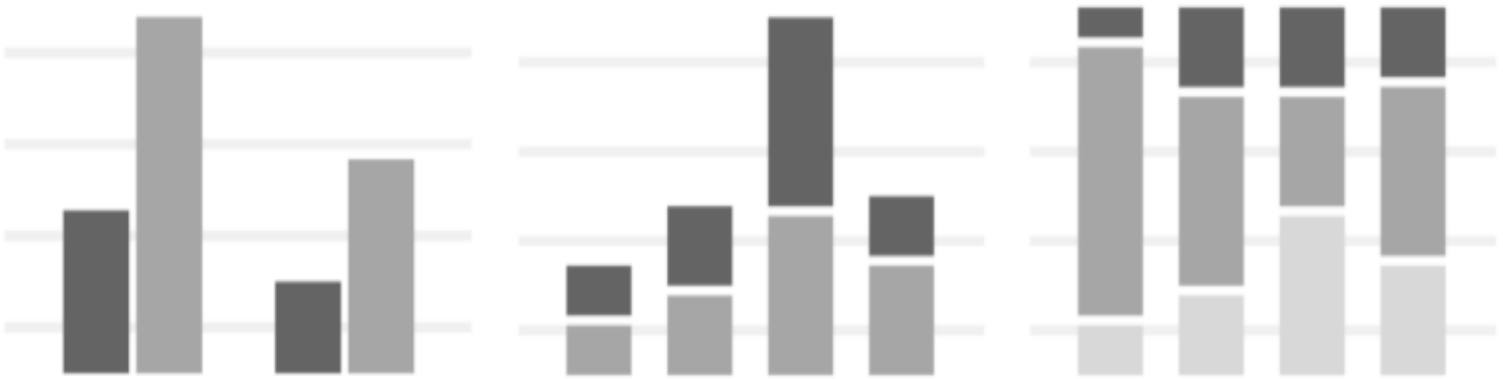
في جداول البيانات ، تعد المخططات تمثيلات رسومية للبيانات من ورقة واحدة أو أكثر. على الرغم من وجود العديد من الاختلافات للاختيار من بينها ، فإننا سنركز على المخططات الأكثر قابلية للتطبيق على نطاق واسع لمنحك فكرة عما هو ممكن في جدول البيانات.

• لإنشاء مخطط في "جداول بيانات Google" ، حدد خلايا البيانات ، وانقر فوق " إدراج " من القائمة الرئيسية ، ثم حدد "مخطط" . يمكنك إعداد المخطط وتخصيصه في مربع الحوار على اليمين.

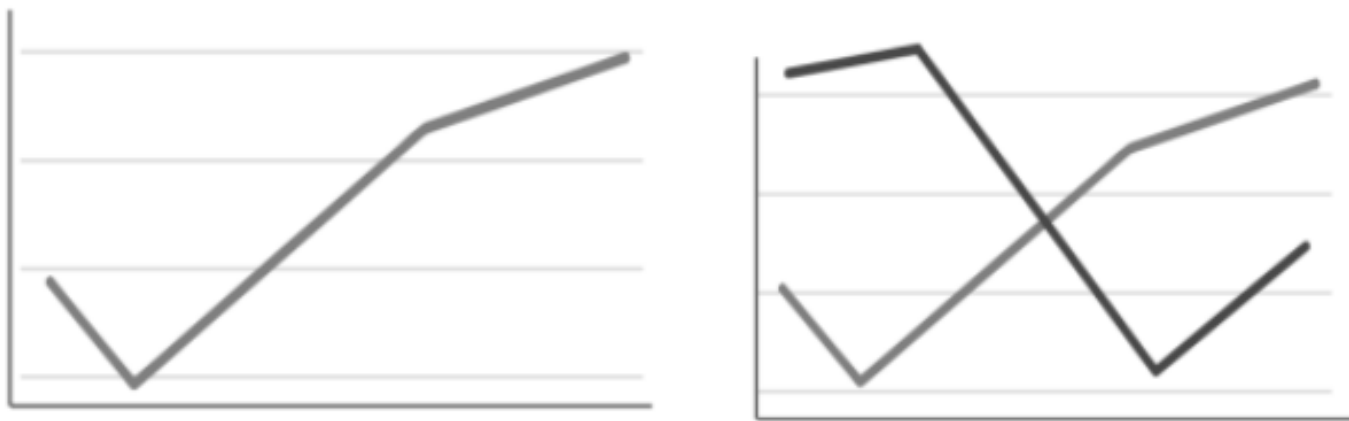
• لإنشاء مخطط في Microsoft Excel ، حدد خلايا البيانات ، وانقر فوق " إدراج " من القائمة الرئيسية ، ثم حدد نوع المخطط. يمكنك اختياريًا النقر فوق المخططات الموصى بها لعرض توصيات Excel للبيانات التي حددتها ثم تحديد المخطط الذي تريده من تلك المعروضة

أنواع المخططات الأساسية

العمود (شريط عمودي) : يسمح لك المخطط العمودي بعرض ومقارنة فئات متعددة من البيانات حسب قيمها.



خطي : مخطط خطي يعرض الاتجاهات في بياناتك خلال فترة زمنية. آخر مثال على الرسم البياني الخطي هو مخطط مختلط يمكن أن يتضمن مخططًا خطيًا. الرجوع إلى وصف نوع مخطط التحرير والسرد.

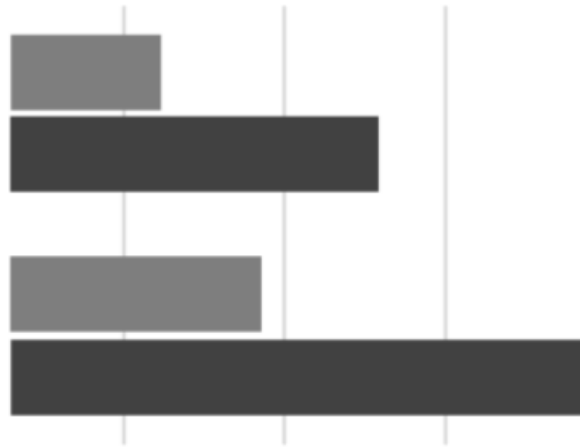


المخطط الدائري : يعد المخطط الدائري طريقة سهلة لتصوير نسبة الكل التي تمثلها كل نقطة بيانات.

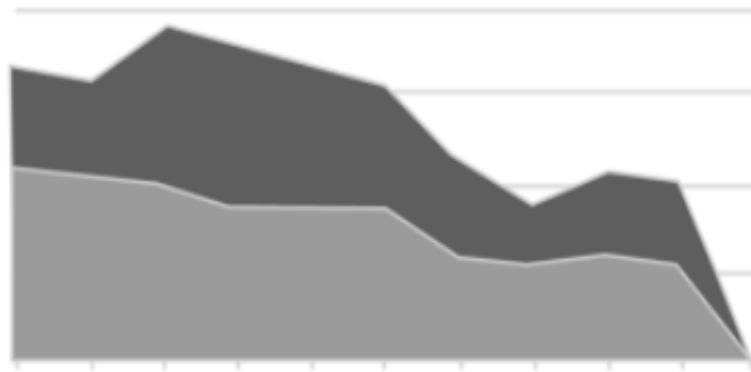


أنواع المخططات الأساسية

الشريط الأفقي : يعمل المخطط الشريطي بشكل مشابه للمخطط العمودي , ولكنه ينقلب أفقيًا.



تسمح لك المخططات المساحية بتتبع التغيرات في القيمة عبر فئات متعددة من البيانات.



مبعثر : تُستخدم مخططات التبعثر عادةً لعرض الاتجاهات في البيانات الرقمية.



أنواع المخططات الأساسية

التحرير والسرد : تستخدم مخططات التحرير والسرد العديد من العلامات المرئية مثل الأعمدة والخطوط لعرض جوانب مختلفة من البيانات في تصور واحد. المثال أدناه هو مخطط تحرير وسرد يحتوي على مخطط عمودي وخطي معًا.



يمكنك العثور على مزيد من المعلومات حول الرسوم البيانية الأخرى هنا:

- أنواع المخططات والرسوم البيانية في جداول بيانات Google: صفحة مركز مساعدة Google مع قائمة بأمثلة المخططات التي يمكنك تنزيلها.
- مخططات : Excel برنامج تعليمي يحدد جميع أنواع المخططات المختلفة في Excel, بما في ذلك بعض الفئات الفرعية.