



ماذا يحدث عندما تتصفح الإنترنت

يكون جهازك متصلاً بالإنترنت عن طريق مودم أو جهاز توجيه، و الذي بدوره يسمح له بالوصول إلى شبكات أخرى تمتد حول العالم

جهاز التوجيه يسمح لعدة أجهزة بالإتصال بنفس الشبكة، بينما يقوم المودم بالإتصال بمقدم الخدمة (شركات الإتصالات) التي توفر الإتصال عن طريق أسلاك ال(DSL) أو الألياف البصرية و هي أحدث التقنيات

يسمى حاسوبك الشخصي **العميل**، و هو مصطلح متضاد مع **الخادم**

هو حاسوب متصل مباشرةً بالإنترنت
مثل : الحواسيب التي تُخزن صفحات الويب،
المواقع، أو التطبيقات

هو جهاز متصل بالإنترنت عن طريق مقدم خدمة
مثل : هاتفك المحمول و حاسوبك الشخصي

أُكْتُب عنوان الويب المطلوب الوصول له و المعروف ب (URL)

URL هي اختصار ل (Uniform Resource Locator)

أي : محدد الموارد الموحد، و يعرف أيضاً بعنوان الإنترنت أو كما هو متعارفٌ عليه "رابط الموقع"

تمت معالجة طلبك وإرساله الى مقدم خدمة الإنترنت

مقدم الخدمة خاصتك (شركة الإتصالات التي اشتركت بها) لديها خوادم متعددة و التي تقوم بتخزين البيانات و إرسالها مثل: **DNS** اختصاراً ل (Domain Name Server) و تعني " خادم اسم النطاق "

المتصفح الذي تستعمله يقوم بالبحث عن **عنوان الإنترنت (IP)** الذي يخص اسم النطاق الذي قمت بالبحث عنه

يقوم خادم اسم النطاق بترجمة ما كتبته نصاً في متصفح الإنترنت
إلى عنوان الإنترنت (IP) المكون من أرقام
مثال: "Google.com" تُترجم إلى 64.233.191.255

يُرسل المتصفح الذي تستعمله طلب بروتوكول نقل النص التشعبي (HTTP) إلى الخادم المقصود ليقوم بدّوره بإرسال نسخة من صفحة الويب التي قُمتَ بطلبها

(HTTP) : هي لغة تُستعمل للإتصال عبر الإنترنت

(HTTPS) : هي نسخة آمنة من (HTTP)، فيها تكون كل الإتصالات بين الجهاز خاصتك و المواقع مشفرة

يوافق الخادم على الطلب و يرسل رسالة موافقة لحاسوبك ، ثم يقوم بإرسال ملفات صفحة الويب
لِمُتَصَفِّحِكَ على هيئة حُزْم بيانات

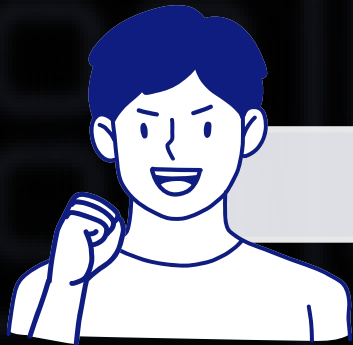


تكون صفحة الويب قيد التحميل بينما يقوم المتصفح خاصتك بإعادة تجميع حُزْم البيانات التي أرسلها الخادم

Loading...



الآن يمكنك الاستمتاع بتصفح الإنترنت!!



المصادر:

أولاً

ثانياً

ثالثاً

رابعاً

خامساً

سادساً

سابعاً