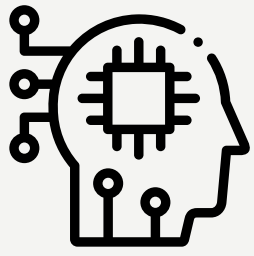


النظم الخبيرة



مميزاتها وبنائها
وفريق العمل

النظام الخبير مكون من حزم اتخاذ القرار و / أو حزمة حل المشكلات التي يمكن أن تصل إلى مستوى عالٍ من الأداء حيث يمكن مقارنته بخبير بشري في بعض مجالات المشاكل المتخصصة والضيقة عادة

المميزات



متوفر في أي وقت



متوفر في أي مكان



آمن



أداء عالي

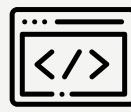


سريع



غير مكلف

فريق العمل



المبرمج



مهندس المعرفة



المستخدم



مدير المشروع

**** يعمل أعضاء الفريق بشكل متعاون ومتداخل والقيام بالمهام يحتاج إلى تداخل الخبرات معا**

يجب ألا يكون للمشكلة المراد

حلها نطاق كبير جدا أو مستوى

فهم عميق جدا

خطوات البناء

التحليل

حيث يقوم كل من : المستخدم و مهندس المعرفة بوصف غرض النظام ، وتحديد اذا كانت المشكلة تستدعي بناء نظام خبير أم لا؟

التوصيف

هنا يقوم المستخدم ومهندس المعرفة بوصف هدف النظام وذلك يتم بتعين المدخلات ، المخرجات والمنهجية المستخدمة

التطوير

يقوم مهندس المعرفة بتحديد القواعد والأنطولوجيات اللازمة لبناء قاعدة المعرفة التي يحتاجها لبناء النظام الخبير

التحقق والتحقق

يتم التأكد من أن النظام الخبير يلبي المتطلبات والمواصفات ، وأنه يحقق الغرض المقصود منه

النشر

نشر النظام الخبير ليتم استخدامه ، ومتابعته وإصلاح الأخطاء وتحديثه باستمرار مع التحسينات والإصلاحات