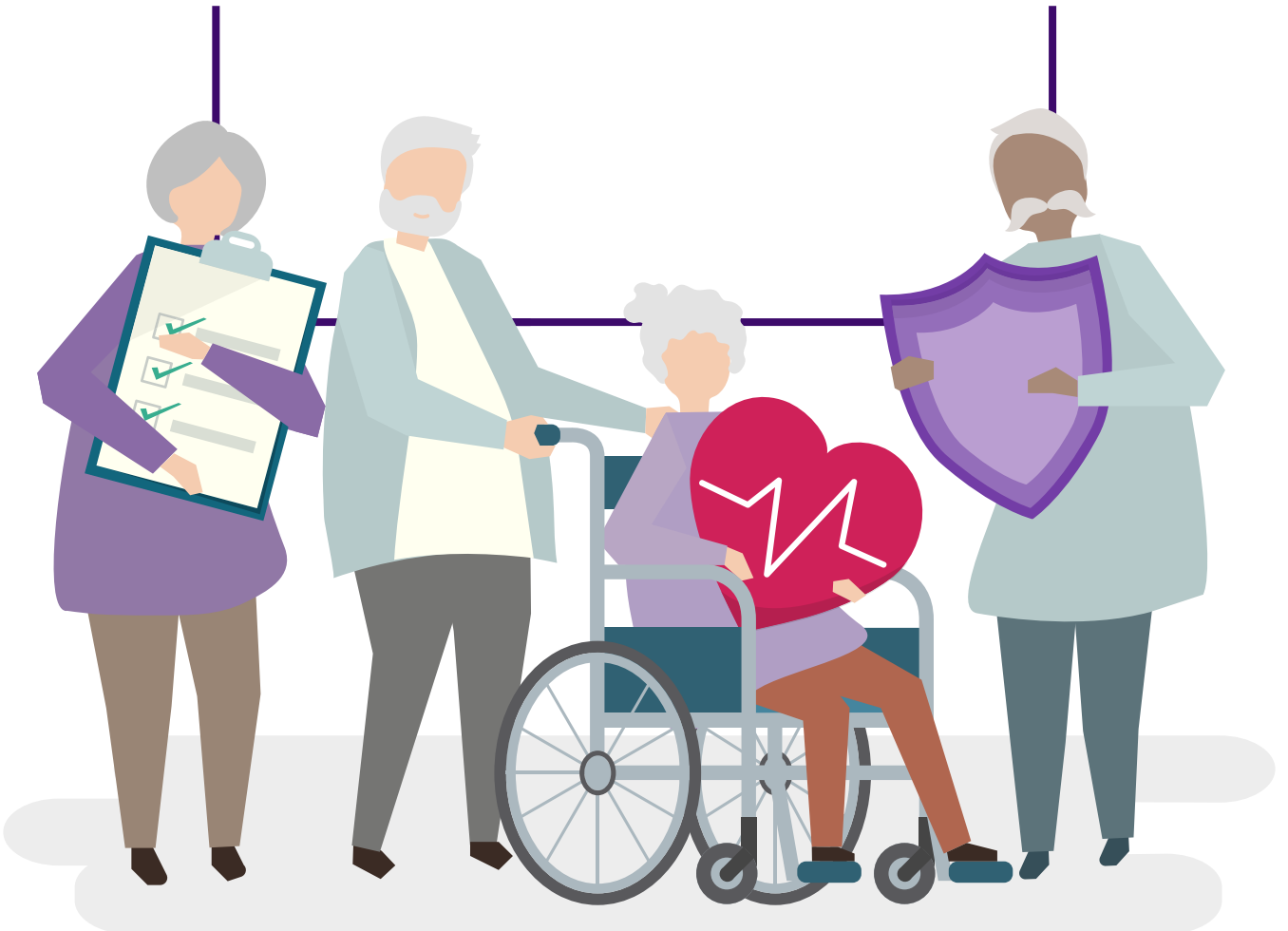


# دور التقنية في مقاومة الزهايمر



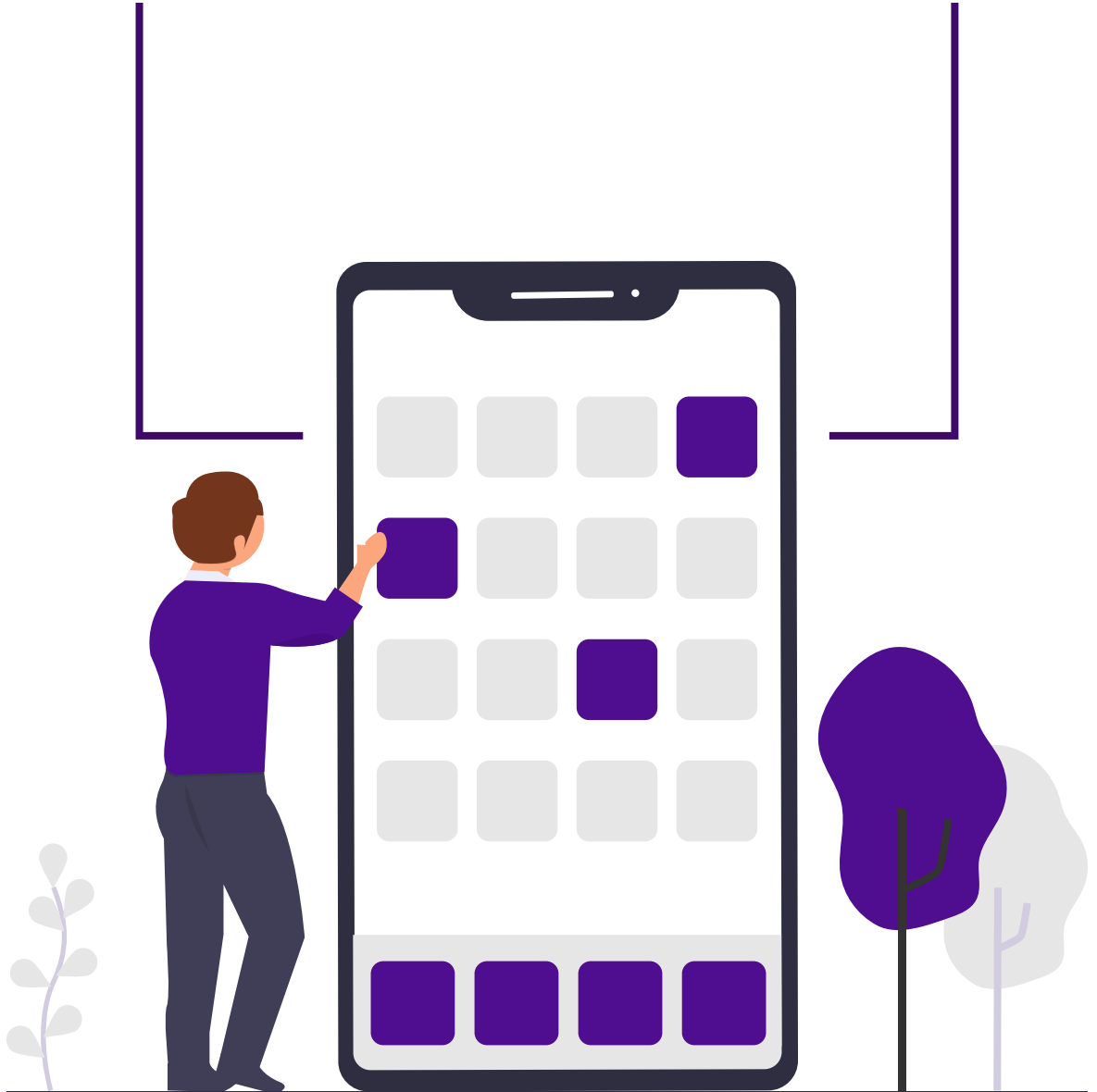
# المقدمة

يعرّف الزهايمر على أنه داء يسبب انخفاضاً مستمراً في المهارات الحياتية كالقدرة على التواصل مع الآخرين والقيام بالأمور المعتادة -الروتينية-، والمهارات المنطقية والحسابية أيضاً؛ مما يمنع الشخص المُصاب من العيش مستقلاً ولأن الزهايمر مرضٌ عضال وفُرنّا هذا الدليل الذي يشمل أهم التطبيقات والتقنيات التي أثبتت فاعلية دورها في مقاومة المريض وأهله للزهايمر



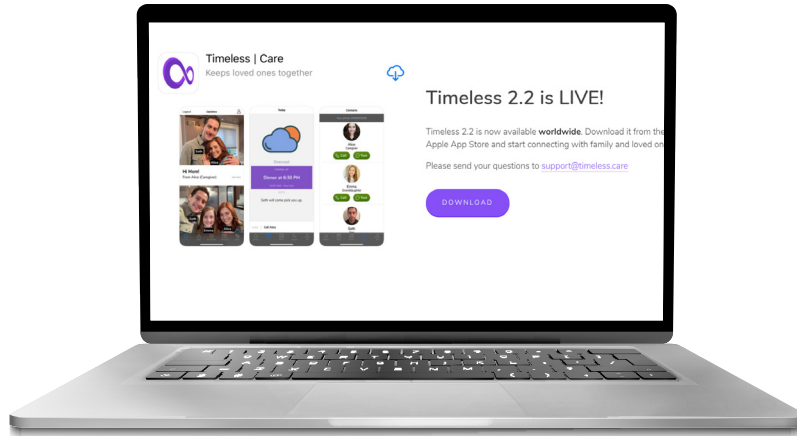


# التطبيقات



# Timeless

يهتم التطبيق بمساعدة المرضى على تذكر الأحداث والأشخاص عبر تقنيات الذكاء الاصطناعي؛ مما يسمح للشخص من الاستمرار في التواصل مع الآخرين بشكل طبيعي، فيقوم بالاحتفاظ بالصور مع أسماء الأشخاص في كل حورة، كما يقدم تقويمًا لتسجيل الأحداث التي يخشى المريض من نسيانها، والأهم أنه يعزز من مساعدة الأهل والأصدقاء بإرسال صورهم محمولة بأسمائهم للمطاب



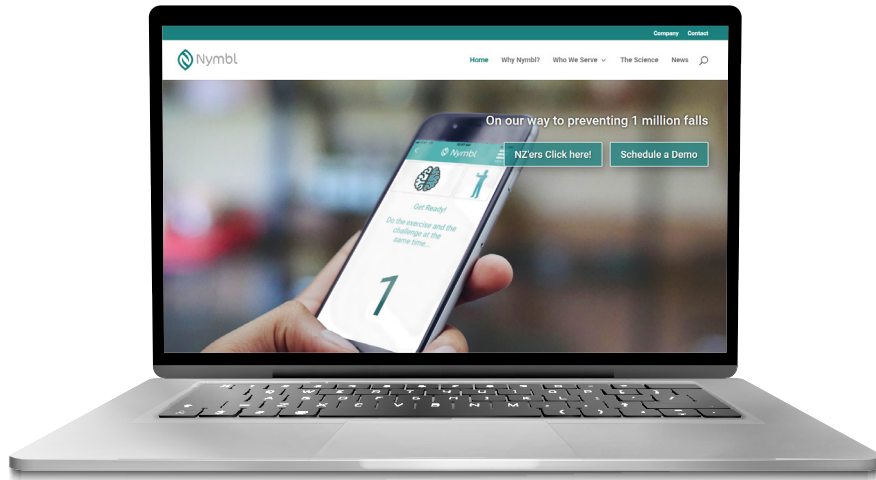
# Iridis

يُساعد التطبيق أهالي المصابين بالزهايمر عبر تقديم النصائح حول تهيئة المنزل بالشكل المناسب لهم مع أخذ اختلاف المستويات المادية بالاعتبار، وتتضمّن النصائح بتعيين زوايا الإضاءة المناسبة واختيار الألوان المهدّئة



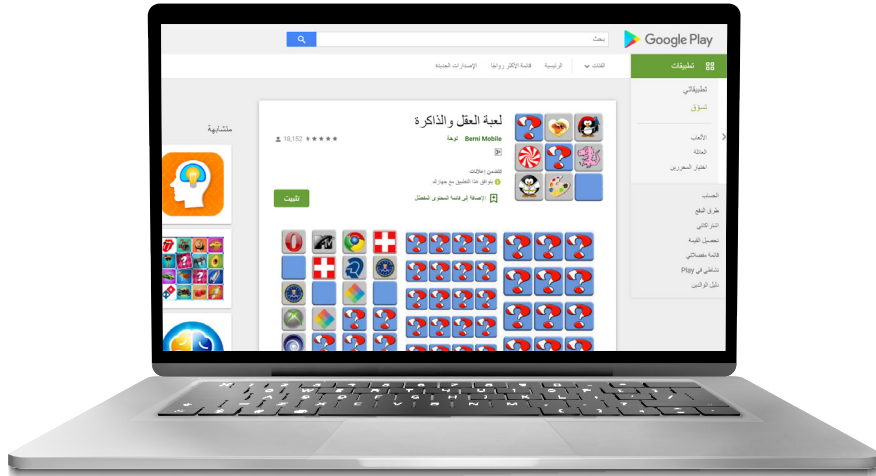
# Nymbbl

طَمَم التطبيق من دار رعاية ويست يوركشاير، ويهتم بتثقيف المصابين بالزهايمر وكبار السن عامّة عن طرق المحافظة على توازن الجسم والقيام بالنشاطات اليوميّة بطريقة سليمة تمنع سقوطهم أو تعرّضهم لإلام الظهر مثلاً، والجميل أنّها تمنحهم شعور بالاستقلاليّة لتمكّنهم من أداء التدريب بأنفسهم



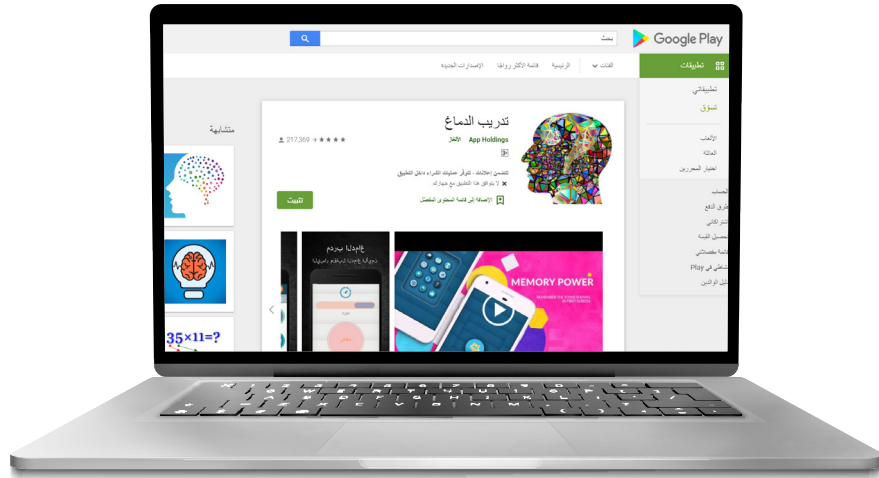
# لعبة العقل والذاكرة

يحتاج المصابون بالزهايمر إلى تدريب عقولهم أكثر لتحسين جودة الحياة وتخفيف آثار الزهايمر أو حتى تقليل معدّل تطوّره، وتقدّم هذه اللعبة حلًا سهلًا عبر محاولة تذكّر أماكن الصور المتشابهة، وربط الأشكال ببعضها



# تدريب الدماغ

يساعد التطبيق بتطوير مهارات عدّة بتقديم أسئلة ومسابقات مختلفة تعتمد على التركيز والسرعة للذاكرة قصيرة المدى -وهي أوّل ما يفقده مريض الزهايمر-، ويشمل التطبيق مهارة تذكّر الوجوه والأماكن والتركيز على اختلاف الألوان وغيرهم الكثير





# الأجهزة المساعدة



# Amazon Echo Show

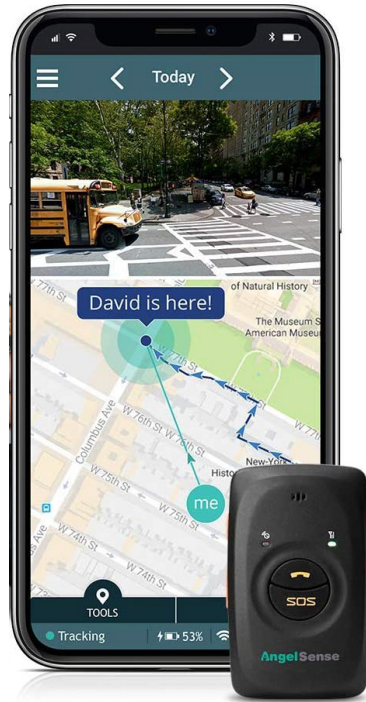
يتعرّض مريض الزهايمر إلى النسيان دومًا بما في ذلك نسيان أبسط الأمور التي يقوم بها يوميًا؛ ولذلك طوّرت شركة أمازون جهاز ذكي يقوم بالربط بين المصاب وأهله عبر الرسائل المرئية، ويُفيد جدًّا في شرح الأهل للمُصاب طريقة عمل كوب الشاي أو الاتصال بأحد أصدقائهم في حال نسيانهم

## رابط الشراء



# AngelSense

صُمم هذا الجهاز لتتبع الأطفال أساسًا، ولكن احصائيات الشركة المالكة للجهاز وضحت أن أغلب مستخدميهم كانوا من الأشخاص المصابين بالزهايمر، وهو جهاز تتبع يمكنك وضعه من خلال تحميل GPS على قميص الشخص وتتبعه عبر تقنية التطبيق الخاص بالجهاز



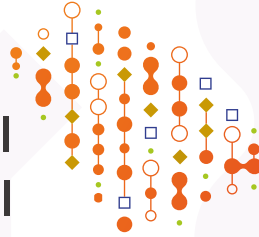
رابط الشراء



 Apple Store

 Google Play

العطاء الرقمي  
Attaa Digital



[www.attaa.sa](http://www.attaa.sa)



@attaa\_sa

