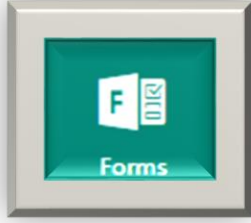


حقيبة تدريبيه بعنوان



توظيف تطبيق Microsoft forms في التعليم
اعداد المدربة

سميرة عبدالله مبارك الجعيد



المقدمة

الحمد لله رب العالمين والصلاة والسلام على أشرف الأنبياء والمرسلين ،
نبينا محمد وعلى آله وصحبه أجمعين وبعد :-

صممت هذه الحقيبة لمساعدة المعلمين في مجال التعليم على اكتساب
والمعارف والمهارات التي تمكنهم من تصميم وتطوير التعليم ليتوافق
مع مهارات القرن الحادي والعشرين لما لذلك أثر في زيادة الدافعية للإنجاز
لدى المعلم والطالب لمواجهة العصر وتحقيق رؤية ٢٠٣٠

وتكمن أهمية هذه الحقيبة التدريبية في حل مشكلة اقترار المعلمين على
الأساليب التقليدية في إعداد الاختبارات والاستبانات وذلك باكتساب المتدرب
المعارف والمهارات التي تمكنه من إعداد اختبارات واستبانات الكترونية
والابتعاد عن الاختبارات الورقية لما فيها من استهلاك للورق وعدم وجود
الوقت الكافي تصحيح جميع الاختبارات الورقية نظرا لكثرة عدد الطلاب

لذلك فان (Microsoft Forms)

يمكنك من إنشاء الاختبارات القصيرة وإعطاء درجة لكل سؤال
و تعيين الإجابة الصحيحة و يقوم بتقييم الإجابات وتزويدك بالدرجات النهائية
ويقوم أيضا بجمع الاجابات في الوقت ذاته و يقوم بإنشاء المخططات البيانية لإظهار
البيانات بشكل مرئي تلقائياً. يمكنك من تصدير الاجابات إلى ملف خارجي
(Excel) مما يتيح لك إمكانية استخدام كافة البيانات للحصول على تحليل خاص بك
وتعتمد الحقيقة على أساليب متنوعة بين المجموعات التعاونية والعمل الفردي والتطبيق
العملي وتتضمن الحقيقة على الخطة الزمنية لسير التدريب حيث يستمر لمدة ٤ أيام بواقع
عشرون ساعة شاملة للتطبيق العملي هذا بالإضافة الى الدليل الارشادي والاطار النظري
والعملي والأنشطة

نسأل الله العظيم أن يجعلها مما ينتفع به من العلم



الدليل الارشادي

دليل البرنامج

اسم البرنامج: توظيف تطبيق Microsoft forms في التعليم

الهدف العام من البرنامج: أن تكون المتدربة قادرة على توظيف Microsoft forms في العملية التعليمية بمهارة

الأهداف التفصيلية:

يتوقع من المتدرب في نهاية البرنامج أن يكون قادراً على :

أن تنشئ المتدربة حساباً في microsoft forms

أن تصمم المتدربة نموذج اختبار باستخدام microsoft forms

أن تصمم المتدربة نموذج استبيان باستخدام microsoft forms

أن تحلل المتدربة البيانات من خلال microsoft forms

المستهدفون من البرنامج:

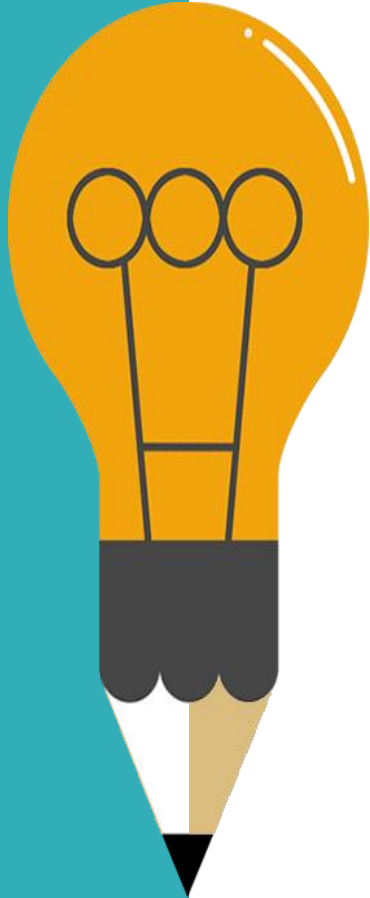
جميع المعلمات

المنفذة

سميرة الجعيد

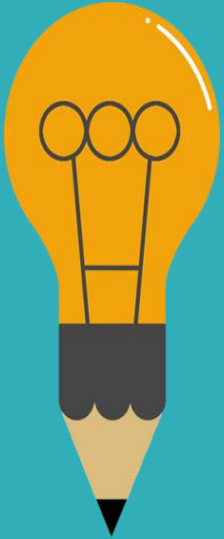
مدة البرنامج

يومان



إرشادات للمدرّبين

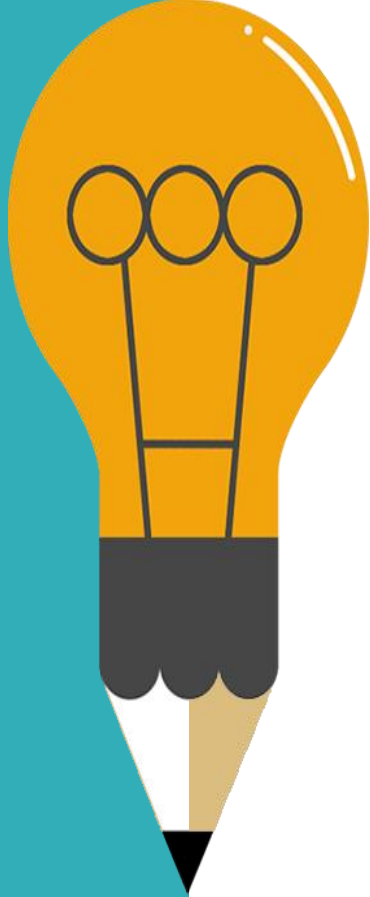
- الإعداد الجيد والإطلاع على حقيبة المدرب.
- التأكد من توفر جميع الأدوات اللازمة وجاهزية كل شيء قبل بدء الدورة ..
- توزيع المتدربات إلى مجموعات وفقاً لتخصصاتهم ما أمكن.
- تحديد كل مجموعة مقرراً لها لكتابة الإجابة الموحدة.
- اختيار بعض المتدربين عشوائياً لعرض المادة العلمية.
- توزيع شفافيات وأقلام ملونه لكتابة الإجابة الموحدة لعرضها على باقي المجموعات.
- يتم عرض المجموعات بعد نهاية كل نشاط.
- التجول بين المجموعات أثناء النشاط للإشراف والمتابعة.
- وزعي المادة العلمية للنشاط بعد عرض المجموعات .
- أحرص على الإعداد و حافظ على تنفيذ الخطة .
- أبدأ في الوقت المحدد وتعرف على المتدربين .
- وضحي أهداف الدورة .
- ركزي على احتياجات المتدربين .
- كوني مبدعاً من بداية الدورة إلى نهايتها .
- اهتمي بالعلاقات الإنسانية و كن متواضعاً ولا تدعي العلم و كن قدوة للمتدربين .
- اهتمي بالتفاعل اللفظي وغير اللفظي .
- شجعي المتدربات على الأسئلة و على تبادل الخبرات .
- حول المعارف إلى مهارات و ابتعد عن التفاصيل وركز على النقاط الهامة .
- نوعي الأساليب والوسائل التدريبية .
- لا تقرأ حرفياً من المذكرة .
- تقبلي النقد وكوني صبوره وتصرفي بذكاء في المواقف الحرجة .



المحتوى

اليوم	موضوعات الوحدة	الهدف السلوكي للوحدة	الزمن
الأول	<ul style="list-style-type: none"> ❖ التعرف على أدوات مايكروسوفت ❖ تعريف Microsoft forms ❖ طرق الدخول الى Microsoft forms ❖ انشاء حسابا في Microsoft forms ❖ استخدامات Microsoft Forms ❖ طريقة انشاء نموذج اختبار باستخدام Microsoft Forms 	<ul style="list-style-type: none"> ➤ أن تنشئ المتدربة حسابا في microsoft forms ➤ أن تصمم المتدربة نموذج اختبار باستخدام microsoft forms 	ثلاث ساعات
الثاني	<ul style="list-style-type: none"> ❖ طريقة اعداد استبيان عن طريق Microsoft forms ❖ طريقة تحليل البيانات باستخدام Microsoft forms 	<ul style="list-style-type: none"> ➤ أن تصمم المتدربة نموذج استبيان باستخدام microsoft forms ➤ أن تحلل المتدربة البيانات من خلال microsoft forms 	ثلاث ساعات
المجموع	٨ محاور	٤ أهداف	٦ ساعات

إرشادات للمتدربات



- كوني مشاركة في جميع الأنشطة
- احترمي أفكار المدربة والزميلات
- أنقدي أفكار المدربة والزميلات بأدب إن كانت هناك حاجة .
- احرصي على استثمار الوقت
- تقبلي الدور الذي يسند إليك في المجموعة
- حفزي أفراد مجموعتك في المشاركة في النشاطات
- احرصي على بناء علاقات طيبة مع المدربة والزميلات
- أثناء البرنامج التدريبي
- احرص على ما تعلمته في البرنامج وطبقه في الميدان .

الأنشطة والأساليب التدريبية المستخدمة في البرنامج

المجموعات التعاونية + التطبيق العملي
الاستراتيجيات المستخدمة: المناقشة + التعلم التعاوني + تعلم فردي

الوسائل التدريبية المستخدمة في البرنامج:

شبكة الانترنت + كمبيوتر + موقع microsoft forms
+ موقع chrome
موقع education.microsoft

متطلبات البرنامج

- ☐ جهاز كمبيوتر
- ☐ اتصال بشبكة الإنترنت
- ☐ حساب بريد إلكتروني
- ☐ التسجيل في مجتمع مايكروسوفت



Forms

عناصر البرنامج



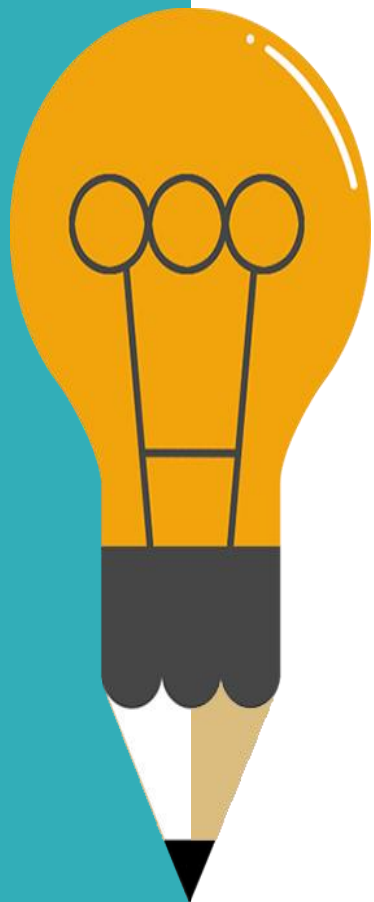
١ طريقة الدخول الى Microsoft forms

٢ طريقة اعداد اختبار عن طريق Microsoft forms

٣ طريقة اعداد استبيان عن طريق Microsoft forms

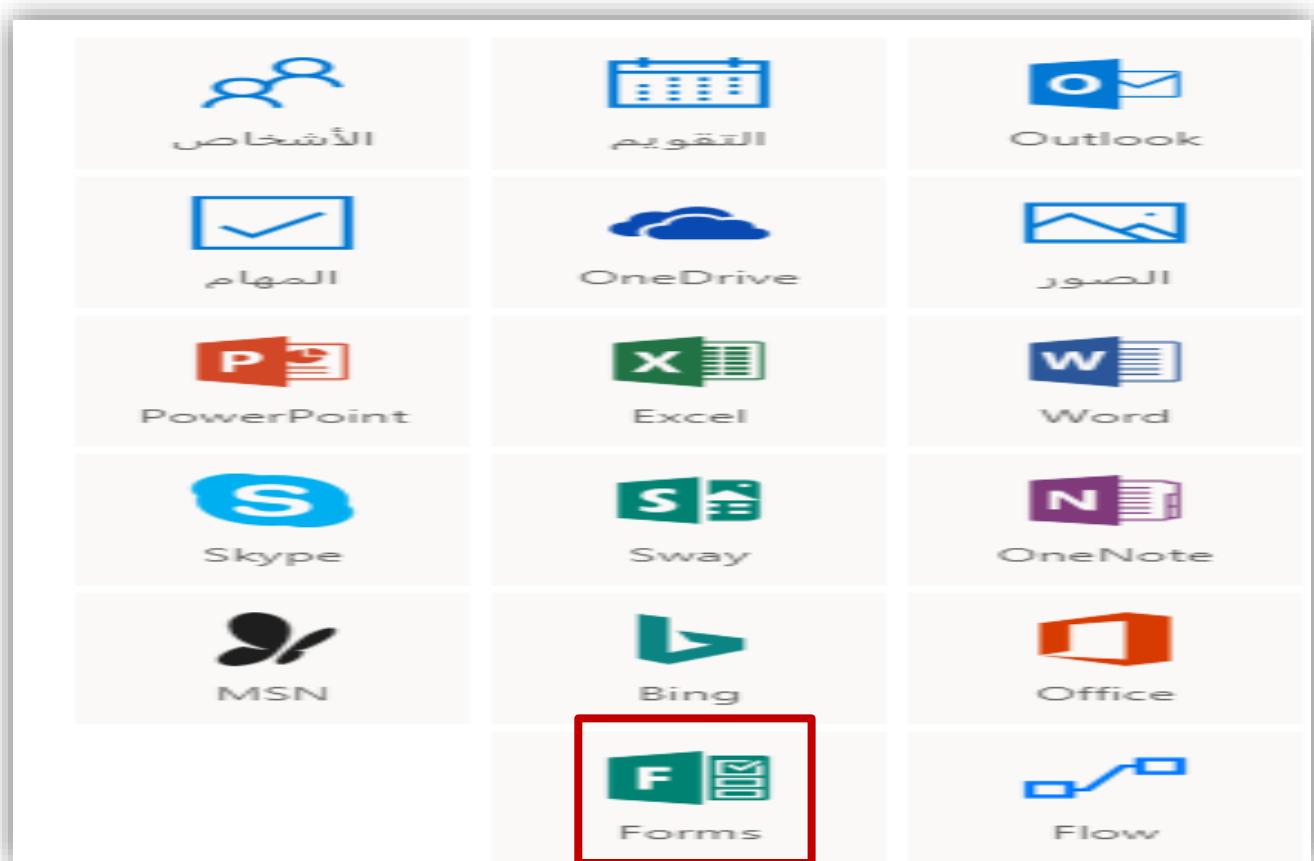
٤ تحليل البيانات عن طريق Microsoft forms





الجانب النظري

أدوات مايكروسوفت



OneNote



تتضمن دفاتر الملاحظات مساحة عمل شخصية
لكل طالب للصفوف في OneNote ومكتبة محتويات
للنشرات ومساحة تعاون للدروس والنشاطات الابداعية

Sway



يمكنك أنت وطالباتك إنشاء قصص رقمية تفاعلية
بجودة عالية في دقائق باستخدام الصور والنصوص
والفيديوهات

Excel



. تتبع مستوى تقدم الطلاب والتحديثات وتحليل نتائج
الاختبارات
والمراحل الرئيسية في هذا الإطار السهل والمألوف.

Publisher



يعتبر تطبيقاً مثالياً لإنشاء منشورات احترافية الشكل وغنية من الناحية البصرية من دون الحاجة إلى استثمار الكثير من الوقت والمال في تطبيق نشر معقد لسطح المكتب

Teams



إدارة سير عمل الفصل الدراسي وتشجيع كل طالب على المشاركة باستخدام
Microsoft Teams وعمل فرق

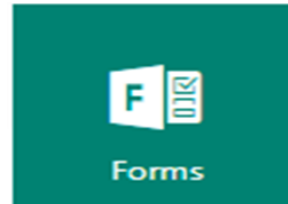
OneDrive



مكان واحد يجمع كل شيء في حياتك. يمكنك تخزين الصور ومقاطع الفيديو والمستندات والكثير غيرها ومشاركتها بسهولة في أي مكان، وعلى أي جهاز، ومجاناً

تعريف Microsoft forms

هو تطبيق سهل الاستخدام ويعمل في أي مستعرض ويب وعلى جميع الأجهزة (الكمبيوترات ، والأجهزة الذكية) كما يتوفر معه التنسيقات و إضافة الأسئلة الذي يغنيك عن القيام بعمل إضافي للحصول على استطلاع أفضل.



طرق الدخول الى Microsoft forms

للدخول الى Microsoft forms هناك طريقتان :

٢

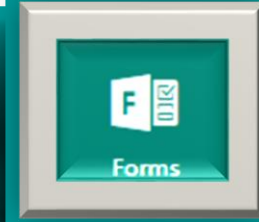
عن طريق الرابط:

<https://forms.office.com>

١

عن طريق بريد
(Hotmail)

Microsoft Forms استخدامات



إنشاء الاستبيانات والاستقصاءات

٢

إنشاء الاختبارات القصيرة

١

نماذج Microsoft forms

نماذج النماذج الأخرى



نموذج جديد



اختبار جديد

هناك نوعان من النماذج:

١- نموذج جديد

يمكنك من إنشاء الاستبيانات و
الاستقصاءات

٢- اختبار جديد

يمكنك من إنشاء الاختبارات القصيرة
وإعطاء درجة لكل سؤال و تعيين
الإجابة الصحيحة و يقوم بتقييم
الإجابات وتزويدك بالدرجات النهائية

الوحدة التدريبية الأولى

اليوم الأول - الزمن : ١٨٠ دقيقة

أهداف الوحدة :

- أن تنشئ المتدربة حسابا في microsoft forms
- أن تصمم المتدربة نموذج اختبار باستخدام microsoft forms

جدول الجلسات :

م	الجلسة الأولى	راحة	الجلسة الثانية
مواضيعها	<ul style="list-style-type: none">■ تعارف■ التعرف على أدوات مايكروسوفت■ تعريف Microsoft forms■ طرق الدخول الى Microsoft forms■ انشاء حسابا في Microsoft forms	٣٠ دقيقة	<ul style="list-style-type: none">■ استخدامات Microsoft forms■ انشاء نموذج اختبار قصير باستخدام Microsoft forms
زمنها	٧٥ دقيقة		٧٥ دقيقة

أهداف الجلسة :

يتوقع في نهاية الجلسة أن يكون المتدرب قادراً على :
١- أن تنشئ المتدربة حساباً في microsoft forms

موضوعات الجلسة :

- التعرف على أدوات مايكروسوفت
- تعريف Microsoft forms

طريقة الدخول الى Microsoft forms

- انشاء حساباً في Microsoft forms

الأساليب والأنشطة والوسائل التدريبية

الوسائل التدريبية	الأساليب والأنشطة التدريبية	م
شبكة الانترنت + كمبيوتر + موقع microsoft forms + موقع chrome	نشاط (١/١/١) فردي	١

الوحدة الأولى

الجلسة الثانية

الزمن : ٧٥ دقيقة

أهداف الجلسة :

يتوقع في نهاية الجلسة أن يكون المتدرب قادراً على :
أن تصمم المتدربة نموذج اختبار باستخدام **microsoft forms**

موضوعات الجلسة :

استخدامات **Microsoft forms**

- انشاء نموذج اختبار قصير باستخدام **Microsoft forms**
-

الأساليب والأنشطة والوسائل التدريبية

م	الأساليب والأنشطة التدريبية	الوسائل التدريبية
٢	نشاط (١/٢/٢) جماعي	شبكة الانترنت + كمبيوتر + موقع microsoft forms + موقع chrome

إجراءات تنفيذ الأساليب والأنشطة التدريبية

الوحدة	الجلسة	الإجراءات	الزمن بالدقيقة
الأولى	الأولى	تقوم المدربه بالترحيب بالمتدربات والتعارف معهن	١٠
		التعرف على أدوات مايكروسوفت	١٠
		التعريف ببرنامج Microsoft forms	١٠
		عرض طرق الدخول الى Microsoft forms	١٠
		تقوم المدربة بتطبيق عملي لانشاء حساب في Microsoft forms	١٥
		تطلب المدربه من المتدربة تنفيذ نشاط (١/١/١)	٢٠
الأولى	الثانية	تناقش المدربة المتدربات للتعرف على استخدامات Microsoft forms ونماذجه	١٠
		تقوم المتدربة بتطبيق عملي لانشاء اختبار قصير وطريقة مشاركة رابط الاختبار	٢٠
		تطلب المدربة من المتدربة نشاط (١/٢/٢)	٣٥
		تطلب المدربة من كل متدربة نشر رابط الاختبار الذي تم اعداده حتى يتم تحليل نتائج الاختبار في اليوم التدريبي الثاني	١٠

الوحدة التدريبية الثانية

اليوم الثاني - الزمن : ١٨٠ دقيقة

أهداف الوحدة :

- أن تصمم المتدربة نموذج استبيان باستخدام microsoft forms
- أن تحلل المتدربة البيانات من خلال microsoft forms

جدول الجلسات :

م	الجلسة الأولى	راحة	الجلسة الثانية
مواضيعها	❖ مراجعة استخدامات ونماذج Microsoft forms ❖ طريقة اعداد استبيان عن طريق Microsoft forms	٣٠ دقيقة	❖ التغذية الراجعة ❖ طريقة تحليل البيانات باستخدام Microsoft forms
زمنها	٧٥ دقيقة		٧٥ دقيقة

أهداف الجلسة :

يتوقع في نهاية الجلسة أن يكون المتدرب قادراً على :
 ➤ أن تصمم المتدربة نموذج استبيان باستخدام **microsoft forms**

:

❖ طريقة اعداد استبيان عن طريق Microsoft forms

الوسائل التدريبية	الأساليب والأنشطة التدريبية	م
شبكة الانترنت + كمبيوتر + موقع microsoft forms + موقع chrome	نشاط (٢/١/١) فردي	١

يتوقع في نهاية الجلسة أن يكون المتدرب قادراً على :

➤ أن تحلل المتدربة البيانات من خلال microsoft forms

❖ التغذية الراجعة

❖ طريقة تحليل البيانات باستخدام Microsoft forms

الأساليب والأنشطة والوسائل التدريبية

الوسائل التدريبية	الأساليب والأنشطة التدريبية	م
شبكة الانترنت + كمبيوتر + موقع microsoft forms + موقع chrome	نشاط (٢/٢/٢)	٢
شبكة الانترنت + الحاسب الآلي + موقع microsoft forms + موقع chrome	نشاط (٢/٢/٣)	٣

الوحدة الثانية –

الجلسة الأولى & الجلسة الثانية

إجراءات تنفيذ الأساليب والأنشطة التدريبية

الوحدة	الجلسة	الإجراءات	الزمن بالدقيقة
الثانية	الأولى	مراجعة استخدامات ونماذج Microsoft forms	٥
		تقوم المدربة بتطبيق عملي لانشاء نموذج استبيان باستخدام Microsoft forms	٢٠
		تطلب المدربة من المتدربة تنفيذ نشاط (٢/١/١)	٢٥
		تمكين المتدربة من عرض الاستبانة التي تم اعدادها	٢٥
الثانية	الثانية	تطلب المدربة من المتدربة تنفيذ نشاط (٢/٢/٢)	١٥
		تحليل بيانات اختبار المتدربات باستخدام Microsoft forms	١٥
		تطلب المدربة من كل متدربة تحليل الاختبار الذي تم اعداده ونشرة سابقا تنفيذ نشاط (٢/٢/٣)	٢٠
		تقوم المدربة باعطاء المتدربة باركود استطلاع رأي حول البرنامج	١٥
		هدية حضور البرنامج تقوم المدربة بعرض كود و تطلب من كل متدربة بإدخال الكود في صفحتها في مجتمع مايكروسوفت حتى تزيد نقاطها في المجتمع	١٠

المراجع

<https://education.microsoft.com/courses-and-resources/courses/forms>

٢٠١٧/٩/١٩

<https://support.office.com/ar-sa/article/%D8%A5%D9%86%D8%B4%D8%A7%D8%A1-%D9%86%D9%85%D9%88%D8%B0%D8%AC-%D8%A8%D8%A7%D8%B3%D8%AA%D8%AE%D8%AF%D8%A7%D9%85-microsoft-forms-4ffb64cc-7d5d-402f-b82e-b1d49418fd9d>

<https://www.microsoft.com/ar-sa/education/educators/classroom-technology>

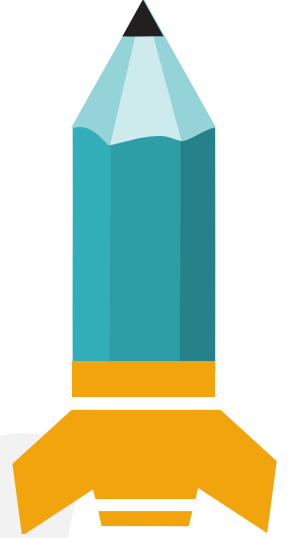


أنشطة المتدربات

شرائح العرض



توظيف Microsoft forms في التعليم



اعداد وتنفيذ المدربة / سميرة الجعيد

بِسْمِ اللَّهِ الرَّحْمَنِ الرَّحِيمِ

سيرتي الذاتية



سميرة الجعيد

بكالوريوس رياضيات

إدارة تعليم الطائف

مدرّب معتمد TOT

مدرّب متطوع في منصة نحو تعليم

متميز (تعليم صبيا)

مدرّب ومعلم مايكروسوفت

الخبير

اخصائي معتمد في منصة شمس





تعارف

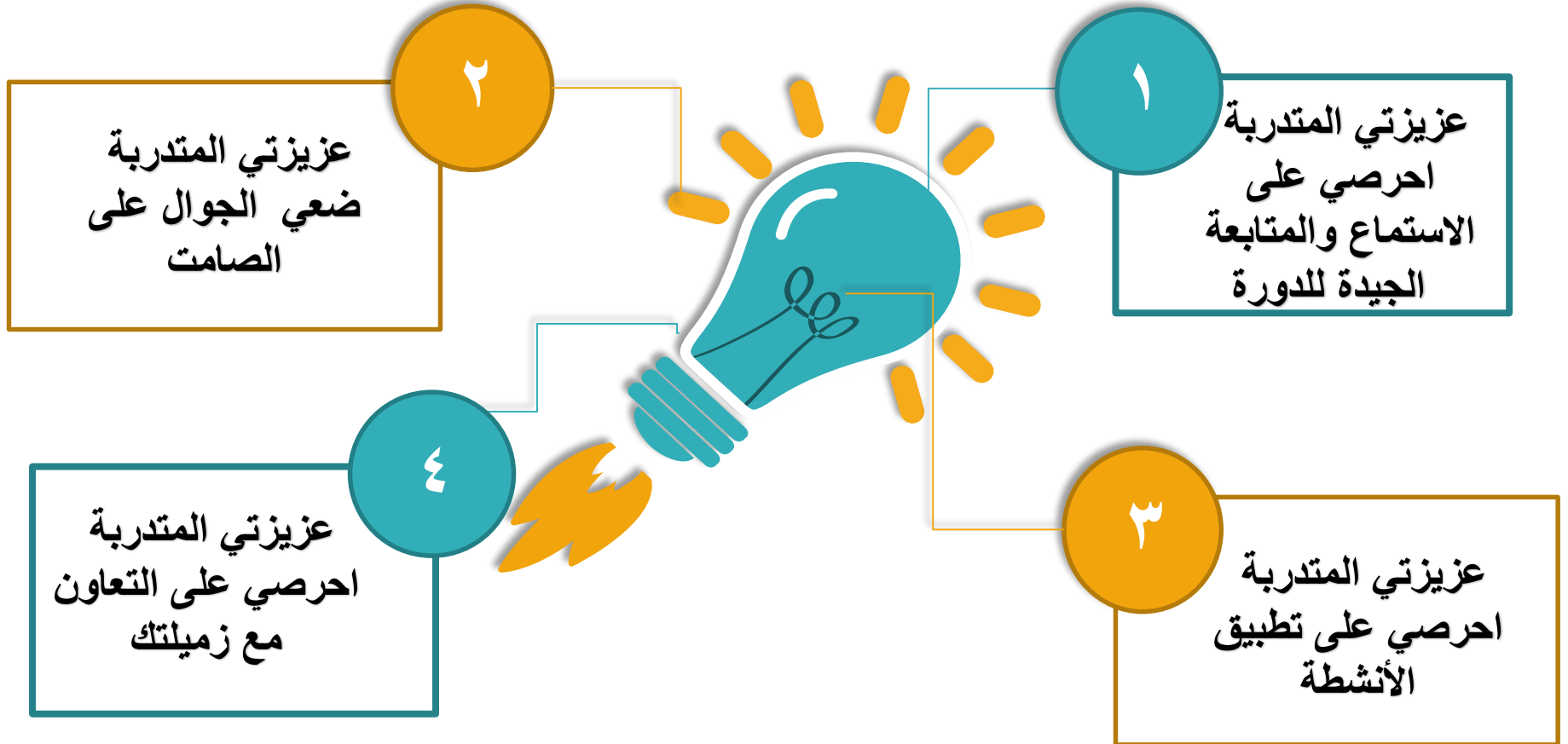


عزيزتي المتدربة لديك دقيقة واحد للتحدث
والتعريف بنفسك (اسمك & مدرستك & تخصصك)





عزيزتي المتدربة قبل البدء ارجو منك قراءة الارشادات التالية:



١-١

اليوم التدريبي الأول – الجلسة الأولى

❖ التعرف على أدوات مايكروسوفت

❖ تعريف Microsoft forms

❖ طرق الدخول الى Microsoft forms

❖ انشاء حساب في Microsoft forms



Forms

أدوات مايكروسوفت



OneNote



تتضمن دفاتر الملاحظات مساحة عمل شخصية
لكل طالب للصفوف في OneNote ومكتبة محتويات
للنشرات ومساحة تعاون للدروس والنشاطات الابداعية

Sway



يمكنك أنت وطالباتك إنشاء قصص رقمية تفاعلية
بجودة عالية في دقائق باستخدام الصور والنصوص
والفيديوهات

Excel



. تتبع مستوى تقدم الطلاب والتحديثات وتحليل نتائج
الاختبارات
والمراحل الرئيسية في هذا الإطار السهل والمألوف.

Publisher



يعتبر تطبيقاً مثالياً لإنشاء منشورات احترافية الشكل وغنية من الناحية البصرية من دون الحاجة إلى استثمار الكثير من الوقت والمال في تطبيق نشر معقد لسطح المكتب

Teams



إدارة سير عمل الفصل الدراسي وتشجيع كل طالب على المشاركة باستخدام
Microsoft Teams وعمل فرق

OneDrive



مكان واحد يجمع كل شيء في حياتك. يمكنك تخزين الصور ومقاطع الفيديو والمستندات والكثير غيرها ومشاركتها بسهولة في أي مكان، وعلى أي جهاز، ومجاناً

تعريف Microsoft forms

هو تطبيق سهل الاستخدام ويعمل في أي مستعرض ويب وعلى جميع الأجهزة (الكمبيوترات ، والأجهزة الذكية) كما يتوفر معه التنسيقات و إضافة الأسئلة الذي يغنيك عن القيام بعمل إضافي للحصول على استطلاع أفضل.



الدخول الى Microsoft forms

للدخول الى Microsoft forms هناك طريقتان :



عن طريق الرابط:

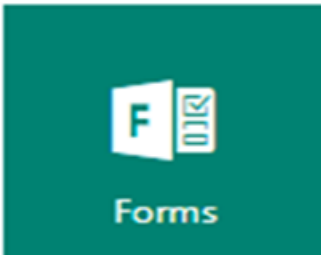
<https://forms.office.com>



عن طريق الدخول الى:

(Hotmail أو Outlook.com)

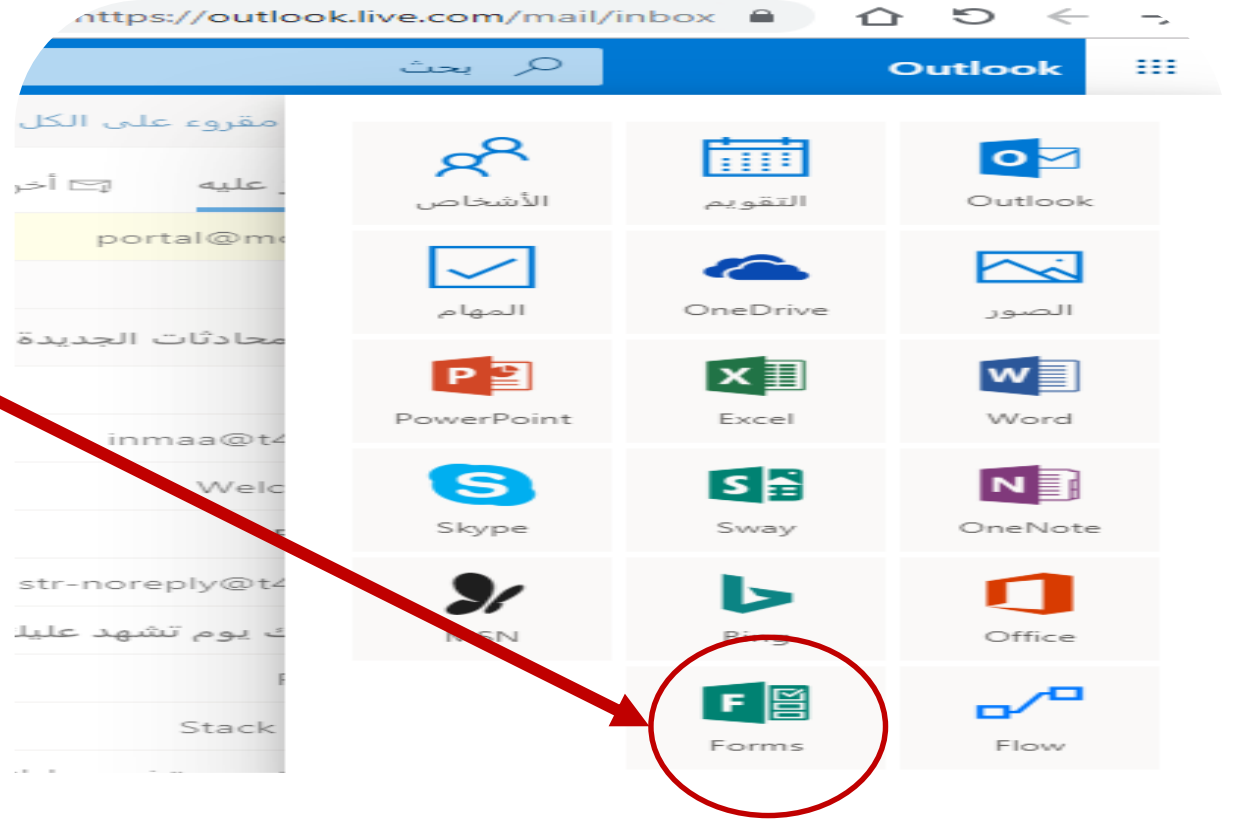
خطوات انشاء حساب في Microsoft forms



أولاً: الدخول عن طريق الهاتف

عن طريق الدخول الى
الهوتميل والضغط
على المربع في الجهة
اليمنى تظهر أدوات
مايكروسوفت

FORMS



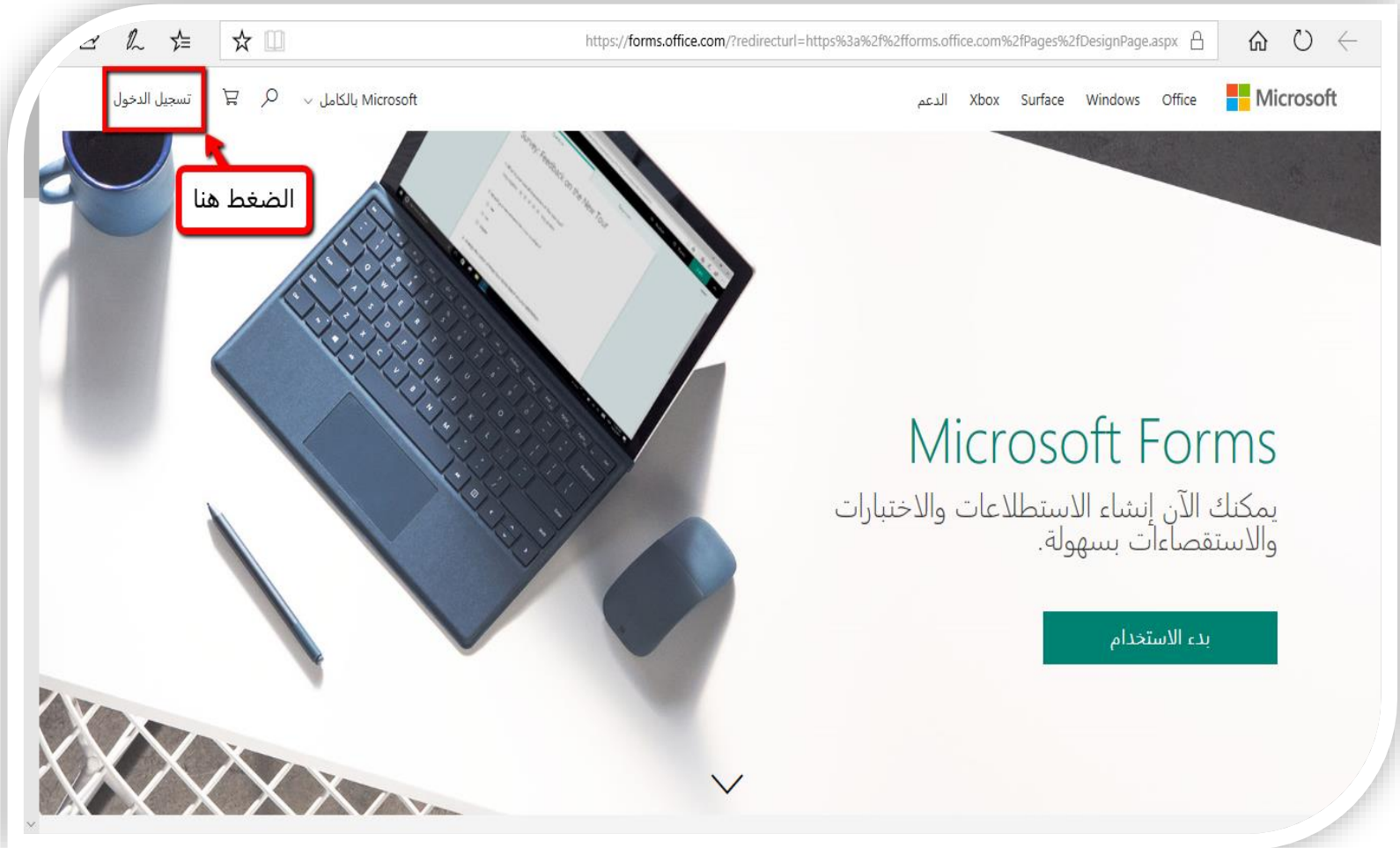
ثانيا : عن طريق الرابط

١ الدخول على الرابط :

<https://forms.office.com>



Forms





تسجيل الدخول

البريد الإلكتروني أو رقم الهاتف أو اسم حساب Skype

أليس لديك حساب؟ أنشئ حساباً!

التالي

ادخال البريد الالكتروني أو رقم الهاتف



SSNN1441@hotmail.com →

إنشاء كلمة مرور ٢- الضغط على التالي

أدخل كلمة المرور التي تريد استخدامها مع حسابك.

إنشاء كلمة مرور

☒ أود الحصول على معلومات ونصائح وعروض حول منتجات وخدمات Microsoft الأخرى.

اختيار التالي يعني موافقتك على اتفاقية خدمات Microsoft والخصوصية

التالي

١- ادخال كلمة المرور



Microsoft

SSNN1441@hotmail.com →

ما اسمك؟

نحتاج إلى معلومات أكثر قليلاً لإعداد حسابك.

الاسم الأول

اسم العائلة

التالي

٣- الضغط هنا

٢- ادخال العائلة

١- ادخال الاسم

Microsoft

SSNN1441@hotmail.com →

ما تاريخ ميلادك؟

نحتاج إلى معلومات أكثر قليلاً لإعداد حسابك.

البلد/المنطقة

المملكة العربية السعودية

تاريخ الميلاد

يوم شهر السنة

التالي

١- اختيار البلد

٢- كتابة تاريخ الميلاد

٣- الضغط هنا



SSNN1441@hotmail.com →

إنشاء حساب

قبل المتابعة، نرغب في التأكد من قيام شخص حقيقي بإنشاء هذا الحساب.

جديد

قراءة صوتية

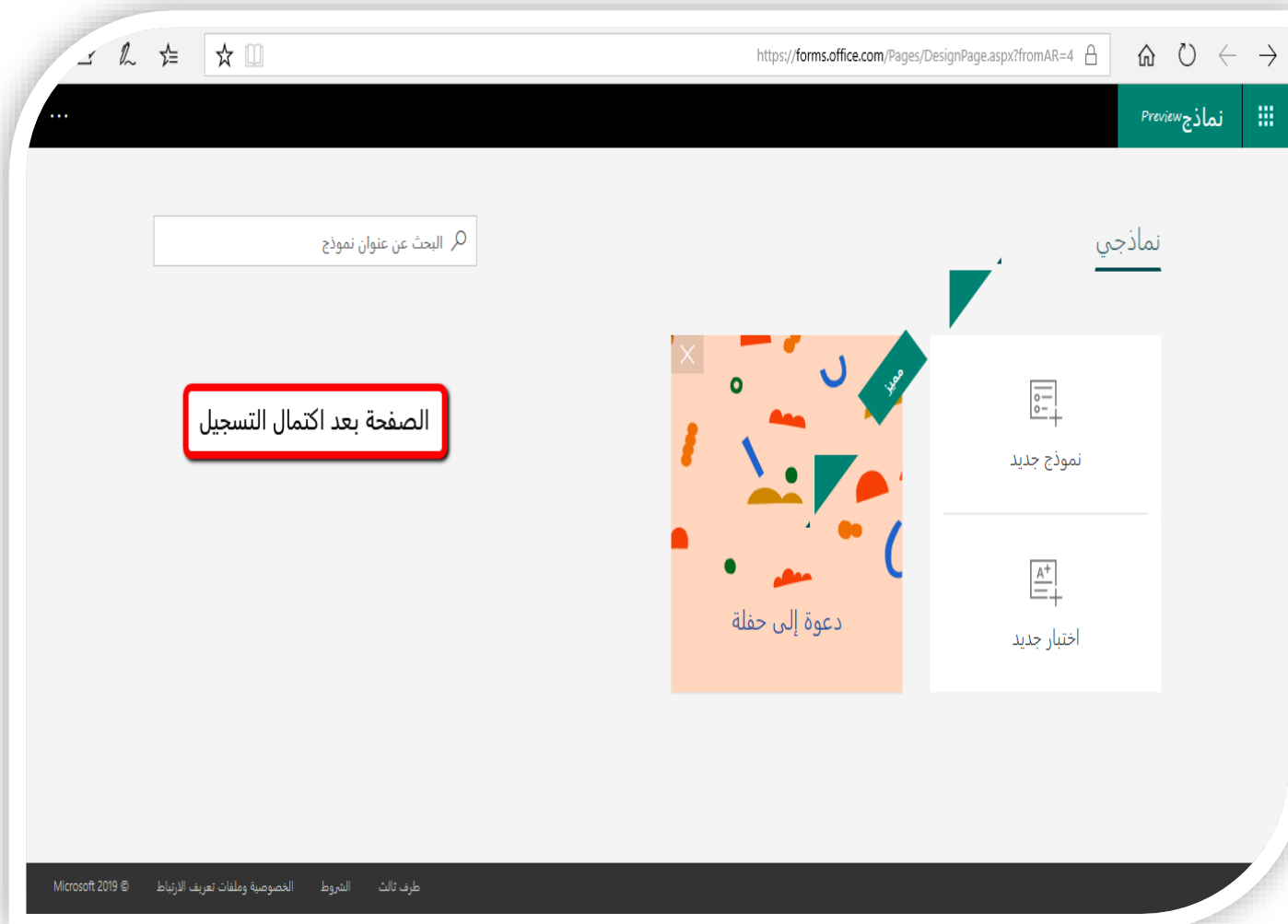


أدخل الحروف التي تراها

١- ادخال الرمز هنا

[التالي](#)

٢- الضغط هنا



التطبيق العملي



<https://forms.office.com>

نشاط (١/١/١)

الهدف من النشاط :

أن تنشئ المتدربة حساباً في microsoft forms

نوع النشاط : عمل فردي

مدة النشاط : ٢٠ د



Forms

نشاط (١/١/١)

عزيزتي المتدربة:

استخدمي الرابط التالي

<https://forms.office.com>

لإنشاء حساب في Microsoft forms





اليوم التدريبي الأول – الجلسة الثانية

❖ استخدامات Microsoft Forms

❖ انشاء نموذج اختبار باستخدام Microsoft forms



استخدامات Microsoft Forms

إنشاء الاستبيانات
والاستقصاءات

إنشاء الاختبارات
القصيرة

نماذج Microsoft forms

نماذجي النماذج الأخرى



نموذج جديد



اختبار جديد

هناك نوعان من النماذج:

١- نموذج جديد

يمكنك من إنشاء الاستبيانات و
الاستقصاءات

٢- اختبار جديد

يمكنك من إنشاء الاختبارات القصيرة
وإعطاء درجة لكل سؤال و تعيين
الإجابة الصحيحة و يقوم بتقييم الإجابات
وتزويدك بالدرجات النهائية

أولاً: كيفية إنشاء اختبارات قصيرة

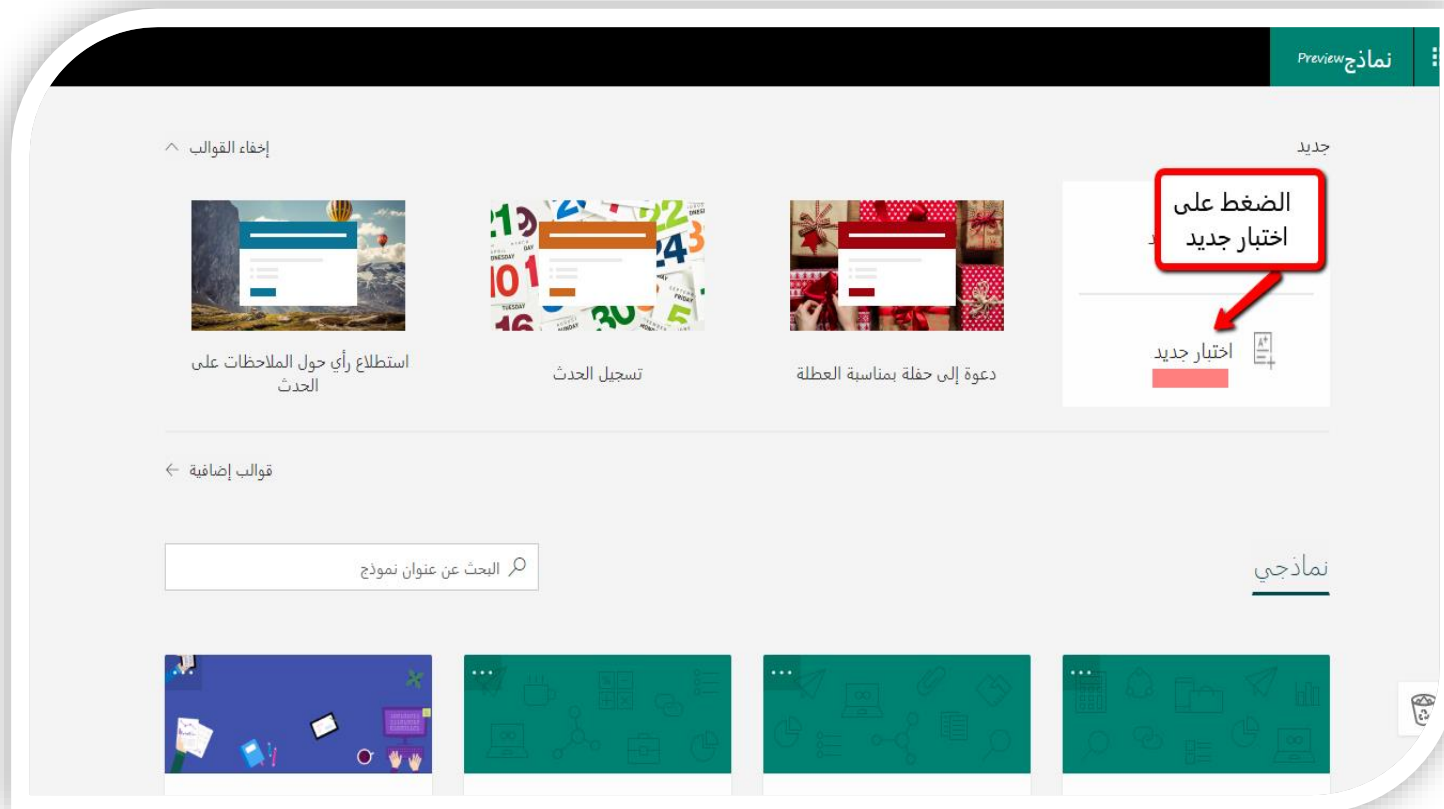
١- الدخول للموقع

<https://forms.office.com>



Forms

٢- من نماذجي، انقر فوق نموذج اختبار لبدء إنشاء النموذج.



٣- أدخل اسماً للنموذج. يمكنك أيضاً إدخال عنوان فرعي اختياري يمكنك إضافة صورة أيضاً

إرسال | التنسيق | معاينة | نماذج Preview

الحفظ | الردود | الأسئلة

كتابة عنوان الاختبار

اختبار بدون عنوان

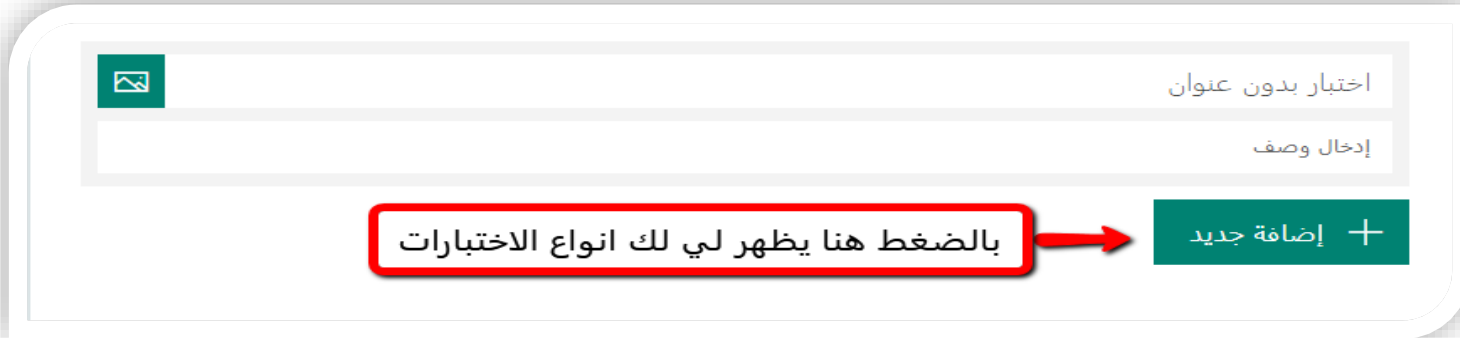
إدخال وصف

كتابة وصف للاختبار

إضافة جديد +

ادارج صورة من قوئل او درايف او الكمبيوتر

٤- النقر فوق إضافة سؤال لإضافة سؤال جديد إلى النموذج

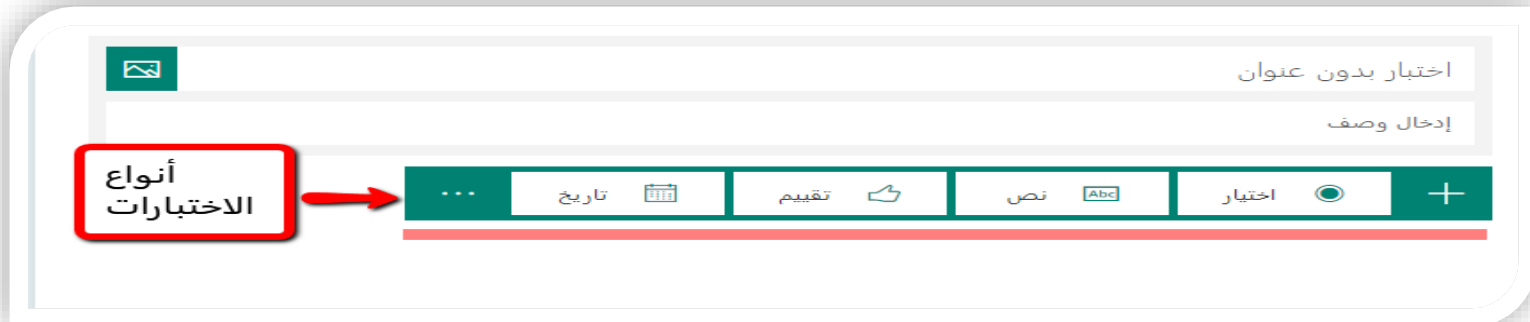


اختبار بدون عنوان

إدخال وصف

بالضغط هنا يظهر لي لك انواع الاختبارات → إضافة جديد

٥- اختاري من الأسئلة الاختيارية أو النص أو التصنيف أو التاريخ
يمكنك أيضا النقر فوق المزيد من ال ... ، وتحديد التصنيف أو المقياس

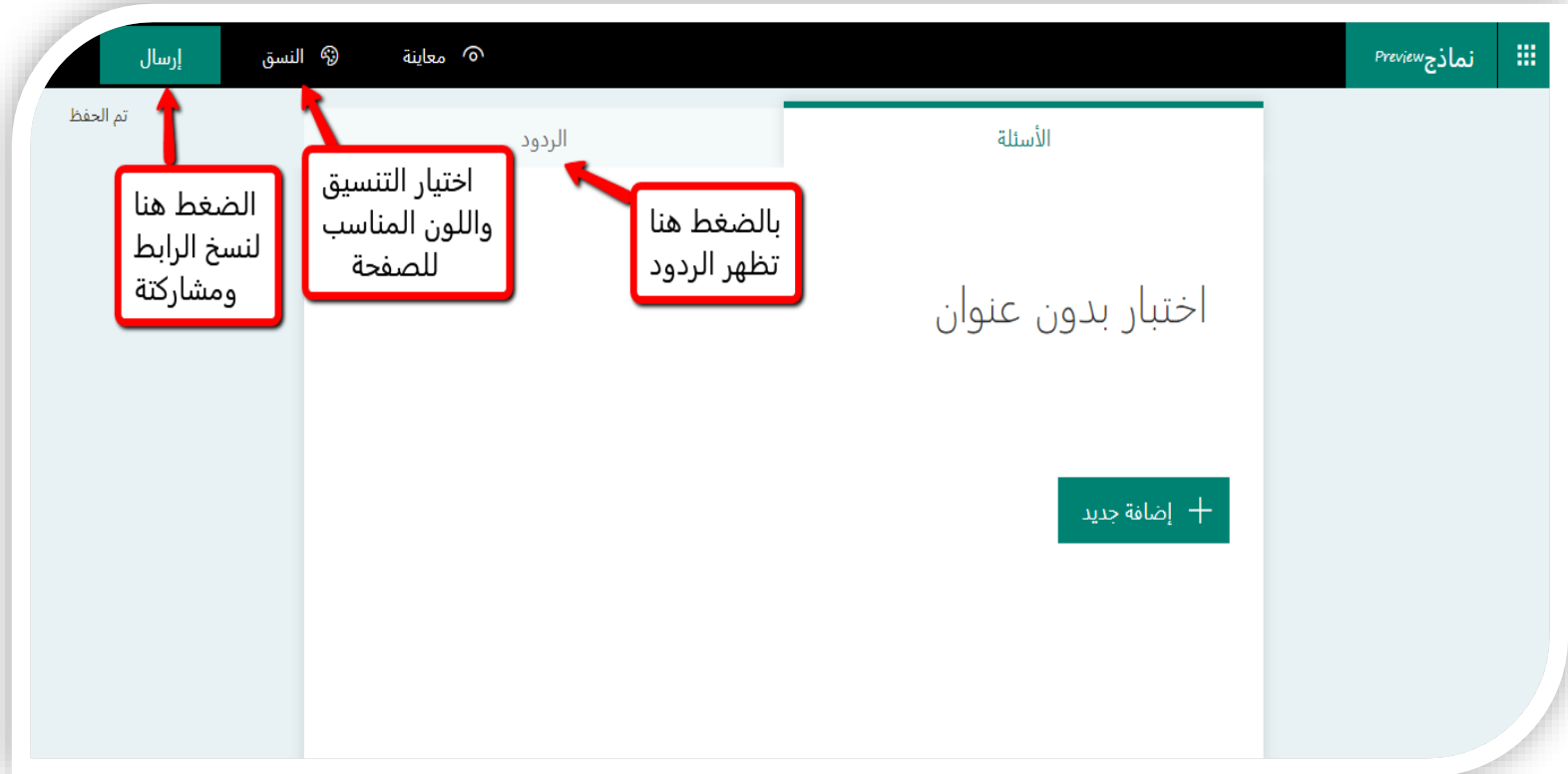


اختبار بدون عنوان

إدخال وصف

أنواع الاختبارات → ... تاريخ تقييم نص اختبار +

٥- لتنسيق لون الصفحة الضغط على النسق والضغط على ارسال لنسخ الرابط ومشاركته انقر فوق معاينة في أعلى نافذة التصميم للاطلاع على مظهر النموذج على جهاز الكمبيوتر والضغط على الردود لرؤية ردود الذين قاموا بالإجابة على النموذج



نموذج اختبار من متعدد

1. السؤال

كتابة السؤال هنا

الخيار 1

الخيار 2

كتابة الاجابات هنا

الضغط هنا لاضافة اجابات

إضافة خيار +

نقاط:

إجابة متعددة ☐ مطلوب ☐

الضغط هنا عندما يكون للسؤال اكثر من اجابة

إضافة جديد +

عندما يكون الخيار الأول هو الاجابة الصحيحة اضغط اشارة الصح

٧- لتغيير ترتيب الأسئلة، انقر فوق أسهم أعلى أو أسفل على الجانب الأيسر لكل سؤال.
وسلة المحذوفات لحذف السؤال
ولنسخ سؤال ، حدده ثم انقر فوق الزر لنسخ السؤال



لنقل السؤال للأعلى أو الأسفل

لحذف السؤال

ل تكرار نفس والتعديل عليه

عند الضغط على السؤال تظهر هذه الايقونة لاضافة صورة

اضافة درجات للسؤال

اضافة سؤال جديد

نقاط:

الضبط هنا حتى تكون الاجابة على السؤال مطلوبة

مطلوب

إجابات متعددة

الخيار 1

الخيار 2

إضافة خيار

إضافة جديد

نموذج اختبار نصي



تتيح لك الأسئلة النصية أيضاً تعيين قيود عندما تكون بحاجة إلى الأرقام كإجابة. انقر فوق مزيد من الإعدادات لـ الأسئلة ، ثم حدد قيود. يمكنك أن تختار تقييد الأرقام عبر التحديد من الخيارات المختلفة مثل أكبر من ، وأقل من ، وبين ، وغير ذلك الكثير.

The screenshot shows a question editor interface with the following elements and callouts:

- كتابة السؤال هنا** (Write the question here): Points to the main question text area.
- كتابة عنوان فرعي** (Write a subtitle): Points to the subtitle text area.
- الضغط هنا لاضافة الاجابة الصحيحه** (Click here to add the correct answer): Points to the "+ إضافة إجابة" (Add answer) button.
- الضغط هنا لاضافة قيود للاجابة** (Click here to add constraints for the answer): Points to the "قيود" (Constraints) dropdown menu.
- الضغط هنا اذا كانت الاجابة مقالية** (Click here if the answer is essay): Points to the "إجابة طويلة" (Long answer) toggle switch.
- اعدادات السؤال** (Question settings): Points to the "مطلوب" (Required) toggle switch.
- إضافة جديد** (Add new): A green button at the bottom right.

Other visible text in the interface includes: "السؤال" (Question), "1.", "إدخال عنوان فرعي" (Enter subtitle), "يجب أن تكون القيمة رقماً" (The value must be a number), "الإجابات الصحيحة:" (Correct answers:), "رقم" (Number), "نقاط:" (Points:), and "إجابة طويلة" (Long answer).

التطبيق العملي



<https://forms.office.com>

نشاط (١/٢/٢)

الهدف من النشاط :

أن تصمم المتدربة اختبار باستخدام microsoft forms

نوع النشاط : عملي تعاوني ثنائي

مدة النشاط : ٣٥ د



Forms

٢

نشاط (١/٢/٢)

عزيزتي المتدربة:

أنشئ نموذج اختبار بالدخول الى الرابط التالي :

<https://forms.office.com>

١-٢

اليوم التدريبي الثاني – الجلسة الأولى

❖ انشاء نموذج استبيان باستخدام Microsoft forms



Forms

نماذج Microsoft forms

نماذجي النماذج الأخرى



نموذج جديد



اختبار جديد

هناك نوعان من النماذج:

١- نموذج جديد

يمكنك من إنشاء الاستبيانات و
الاستقصاءات

٢- اختبار جديد

يمكنك من إنشاء الاختبارات القصيرة
وإعطاء درجة لكل سؤال و تعيين
الإجابة الصحيحة و يقوم بتقييم الإجابات
وتزويدك بالدرجات النهائية

ثانياً: تطبيق عملي لانشاء نموذج استبيان
Microsoft forms



التطبيق العملي



<https://forms.office.com>

نشاط (٢/١/١)

الهدف من النشاط :

أن تصمم المتدربة استبيان باستخدام microsoft forms

نوع النشاط : عملي تعاوني ثنائي

مدة النشاط : ٢٥ د



Forms

١

نشاط (٢/١/١)

عزيزتي المتدربة:

أنشي نموذج استبيان بالدخول على الرابط

<https://forms.office.com>

٢-٢

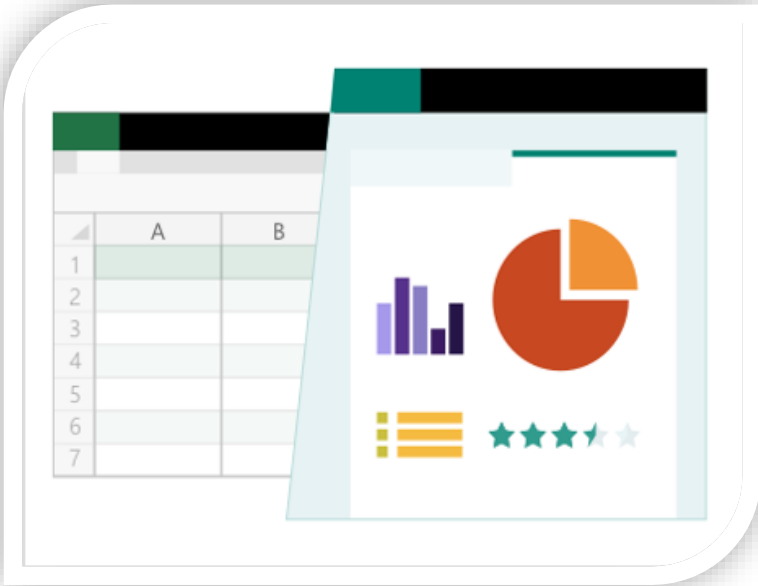
اليوم التدريبي الثاني – الجلسة الثانية

❖ تحليل البيانات باستخدام Microsoft forms



Forms

التغذية الراجعة



يقوم Microsoft Forms

بجمع الاجابات في الوقت ذاته ويقوم بإنشاء
المخططات البيانية لإظهار البيانات بشكل مرئي
تلقائياً. يمكنك من تصدير الاجابات إلى ملف

خارجي Excel

مما يتيح لك إمكانية استخدام كافة البيانات
للحصول على تحليل خاص بك

نشاط (٢/٢/٢)

الهدف من النشاط :

تحليل نتائج اختبار المتدربات باستخدام Microsoft forms

نوع النشاط : فردي

مدة النشاط : ١٥ د



عزيزتي المتدربة:



أجبي عن الاختبار التالي
من خلال قراءة الباركود
الظاهر أمامك



تحليل البيانات باستخدام Microsoft forms



تحليل نتائج اختبار المتدربات



التطبيق العملي



<https://forms.office.com>

نشاط (٢/٢/٣)

الهدف من النشاط:

أن تطل المتدربة البيانات من خلال microsoft forms

نوع النشاط : فردي

مدة النشاط : ٢٠ د



٣

نشاط (٢/٢/٣)

عزيزتي المتدربة:

حلمي بيانات الاختبار الذي تم إعداده في اليوم
التدريبي الأول



استطلاع رأي



عزيزتي المتدربة:

رأيك يهمنا أتمني تعبئة الاستبيان من خلال قراءة
الباركود الظاهر أمامك



هدية حضور البرنامج

عزيزتي المتدربة:

استبدلي الكود الترويجي (يعطى بعد معرفة عدد الحضور)
للحصول على النقاط في صفحتك في مجتمع مايكروسوفت

<https://education.microsoft.com/>



شكراً لكم جميعاً
على المشاركة
الفاعلة



تم بحمد الله